

# Trhy a portfolia Edward

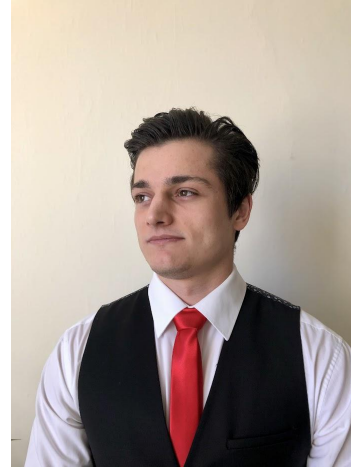
Únor 2024



# Webinářem Vás provedou:



**Viktor Hostinský**  
zakladatel a majitel Edwarda



**Martin Cimprich**  
investiční analytik

# Klíčové ukazatele (k 21.02.2024)

- Celková aktiva pod správou (AUM): **11 267 460 179 Kč**
- Počet aktivních poradců: **1 862**
- Pravidelné investice: **112 336 383 Kč**
- Počet aktivních účtů: **31 405**
- Datum založení: **červen 2020**

# Co nás čeká

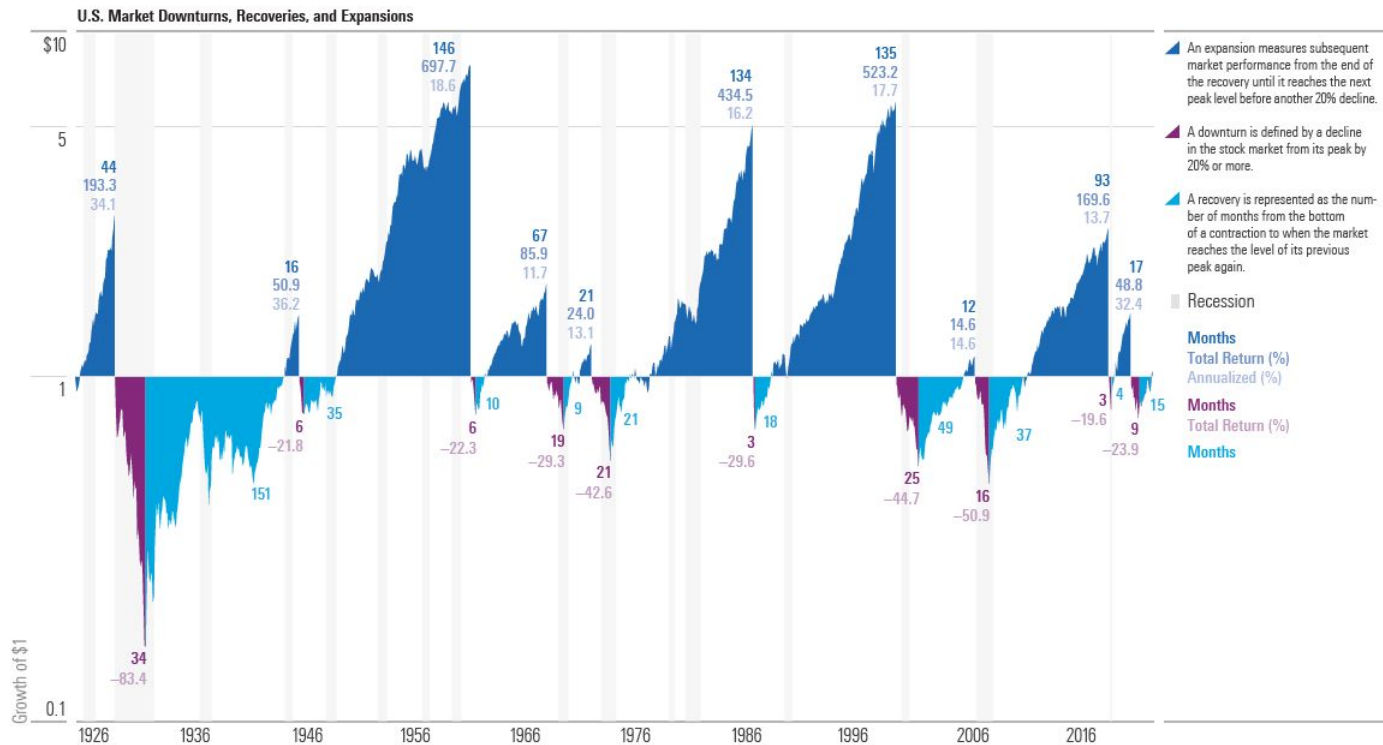
1. Výkonnost hlavních tříd aktiv
2. Výkonnost modelových portfolií Edward
3. Výhled do budoucna (Morningstar a BlackRock)
4. Portfolia Edward pro 2024



# **Výkonnost hlavních tříd aktiv**

**(v USD, k 26.02.2024)**

# Přechod do režimu zotavení



QMO6

Source: Stocks—Ibbotson Associates SBBI U.S. Large Stock Index. Recession data from the National Bureau of Economic Research (NBER). Data as of December 31, 2023. ©2024 Morningstar. All Rights Reserved.



# Výkonnost hlavních tříd aktiv (2023)



QM01

6

Source: U.S. stocks—Morningstar U.S. Market Index. Developed-markets stocks ex-U.S.—Morningstar Developed Markets ex-U.S. Index. Emerging-markets stocks—Morningstar Emerging Markets Index. U.S. bonds—Morningstar Core Bond Index. Commodities—Bloomberg Commodity Index. Data as of December 31, 2023. ©2024 Morningstar. All Rights Reserved.

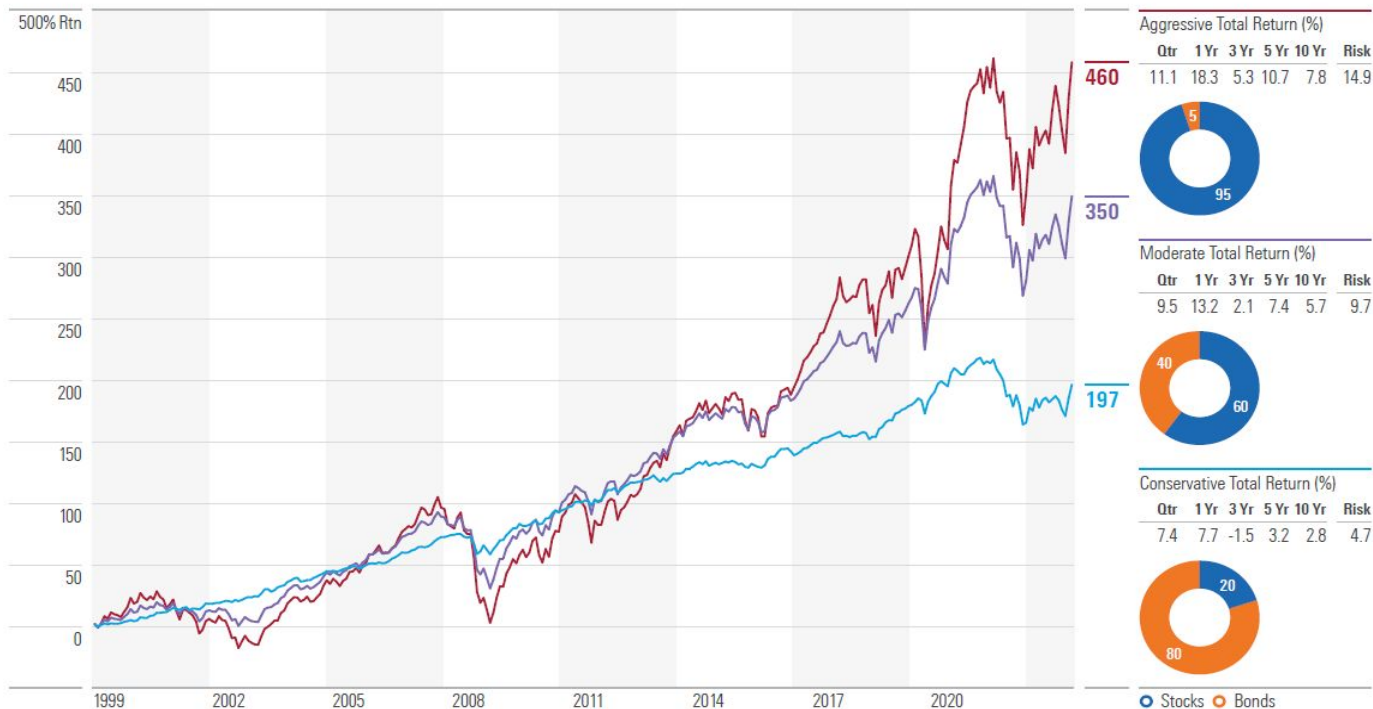


Třída aktiv	1 měsíc	3 měsíce	rok 2024	12 měsíců
Globální akcie	3,78%	9,37%	5,82%	20,40%
Americké akcie	4,08%	11,96%	6,95%	25,88%
Evropské akcie	4,96%	11,74%	7,81%	14,53%
Rozvojové akcie	4,40%	3,10%	2,16%	5,45%
Globální nemovitosti	-0,30%	5,63%	-4,40%	-1,98%
Zlato	0,86%	0,99%	-1,10%	11,60%
Komodity	-2,19%	-5,70%	2,58%	-5,91%
Korporátní dluhopisy	-0,40%	3,37%	-1,00%	3,61%
USA dluhopisy	-0,66%	1,21%	-1,57%	-0,53%
EU dluhopisy	0,00%	1,34%	-2,52%	2,18%
Protiinflační dluhopisy	-0,22%	1,08%	-2,26%	2,28%
USD/CZK	2,52%	4,82%	4,50%	4,29%
EUR/CZK	2,32%	3,96%	2,74%	7,26%

Minulá výkonnost není spolehlivým ukazatelem současných nebo budoucích výsledků. Indexy nejsou spravovány a nezohledňují poplatky. Není možné investovat přímo do indexu. Zdroj: Edward Wealth Management. Každou třídu aktiv zastupuje vybraný index/ETF: Globální akcie (NASDAQ:ACWI), Americké akcie (NYSEARCA:VTI), Evropské akcie (INDEXSTOXX: SX5E), Rozvojové akcie (NYSEARCA:EEM), Globální nemovitosti (NYSEARCA:REET), Zlato (NYSEARCA:GLD), Komodity (NASDAQ:COMT), Korporátní dluhopisy (LON:CORP), USA dluhopisy (BATS:GOVT), EU dluhopisy (LON:VETA), Protiinflační dluhopisy (LON:IGIL).



# Výkonnost portfolií s různou mírou rizika (od 1999)



0AA2

Source: Conservative portfolio—Morningstar Conservative Target Risk Index. Moderate portfolio—Morningstar Moderate Target Risk Index. Aggressive portfolio—Morningstar Aggressive Target Risk Index. Returns for periods longer than one year are annualized. Data as of December 31, 2023. ©2024 Morningstar. All Rights Reserved.

MORNINGSTAR®



# **Výkonnost modelových portfolií Edward**

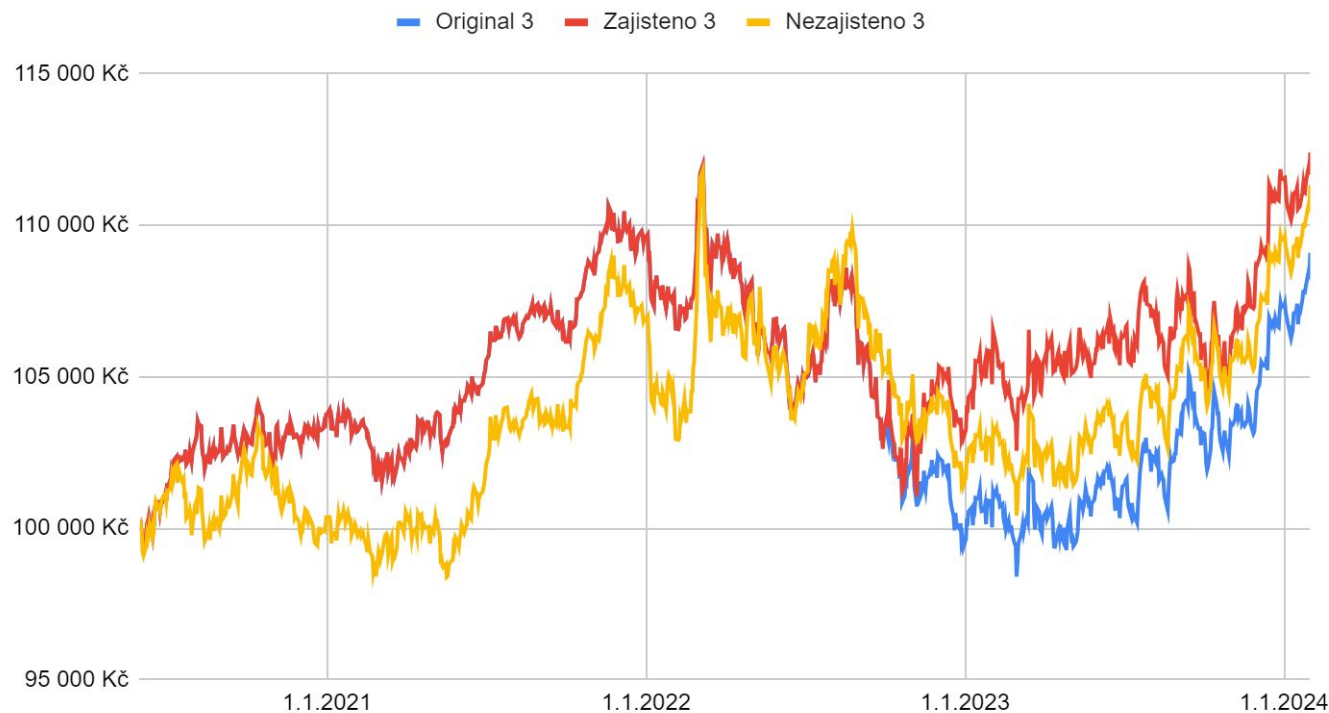
**(v CZK, od 01.06.2020 do 31.01.2024)**

# MP3



# Zajištěné vs. nezajištěné výnosy – MP3

MP3

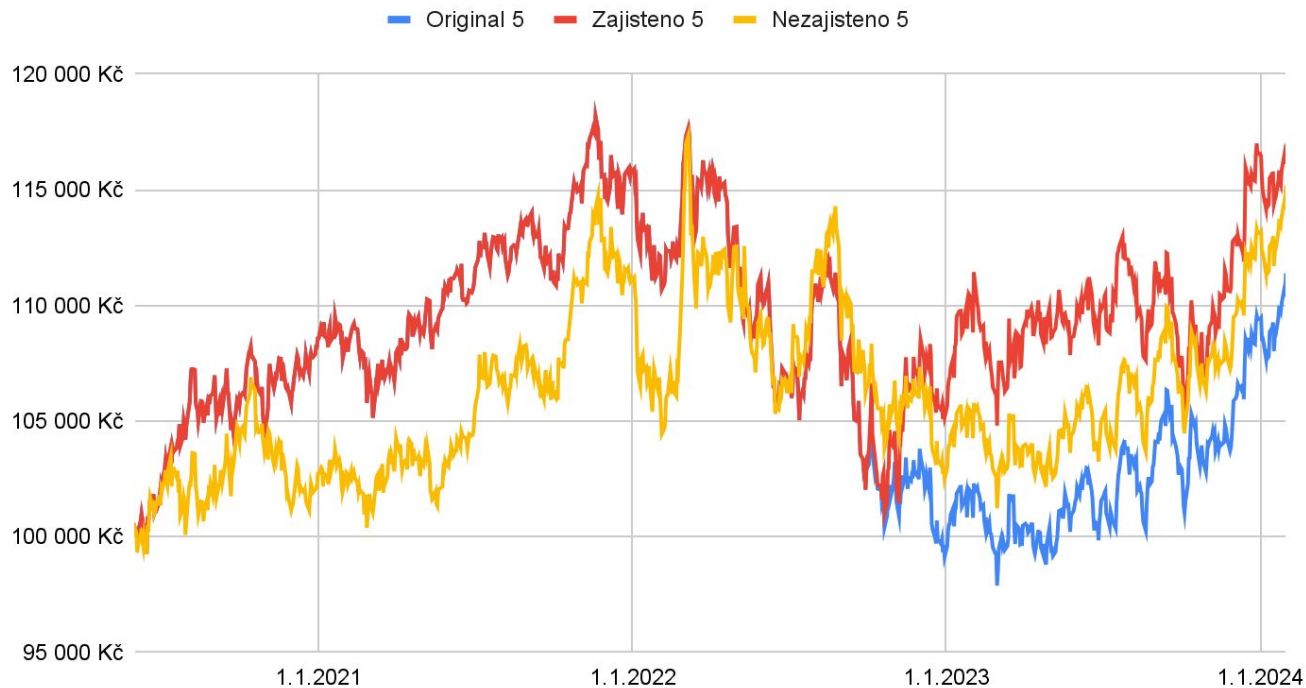


# MP5



# Zajištěné vs. nezajištěné výnosy – MP5

MP5

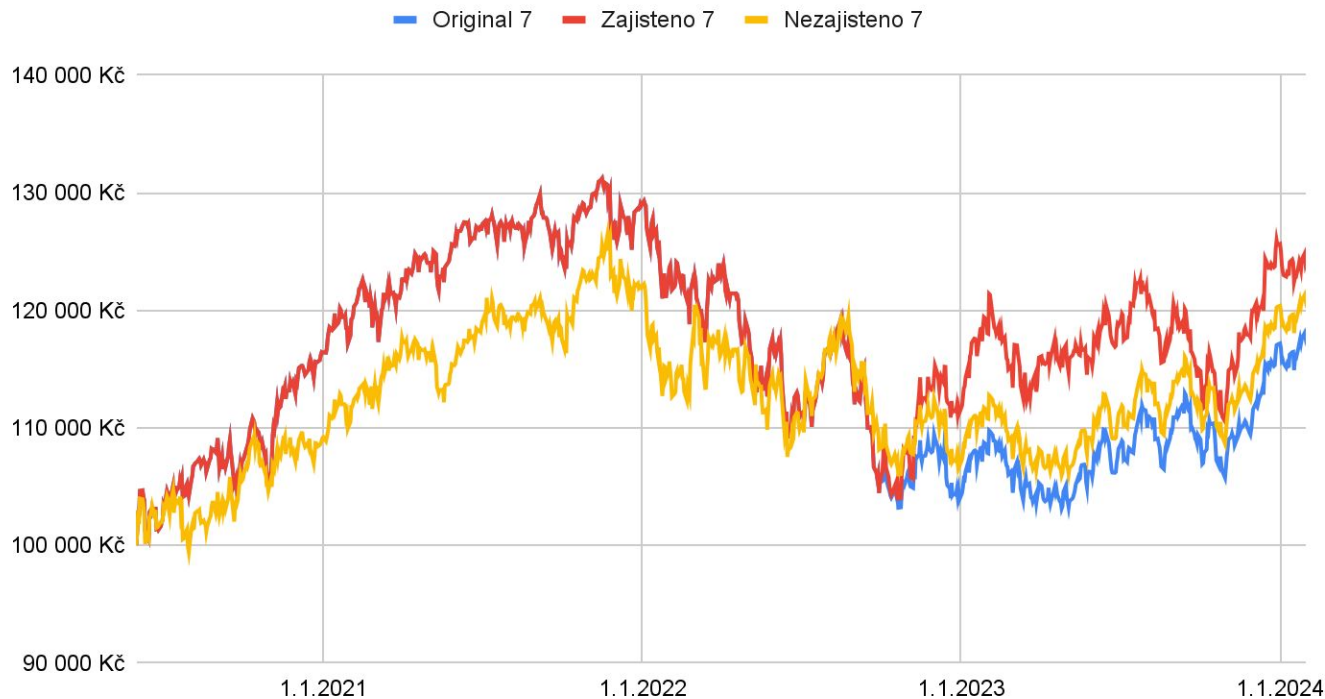


# MP7



# Zajištěné vs. nezajištěné výnosy – MP7

MP7



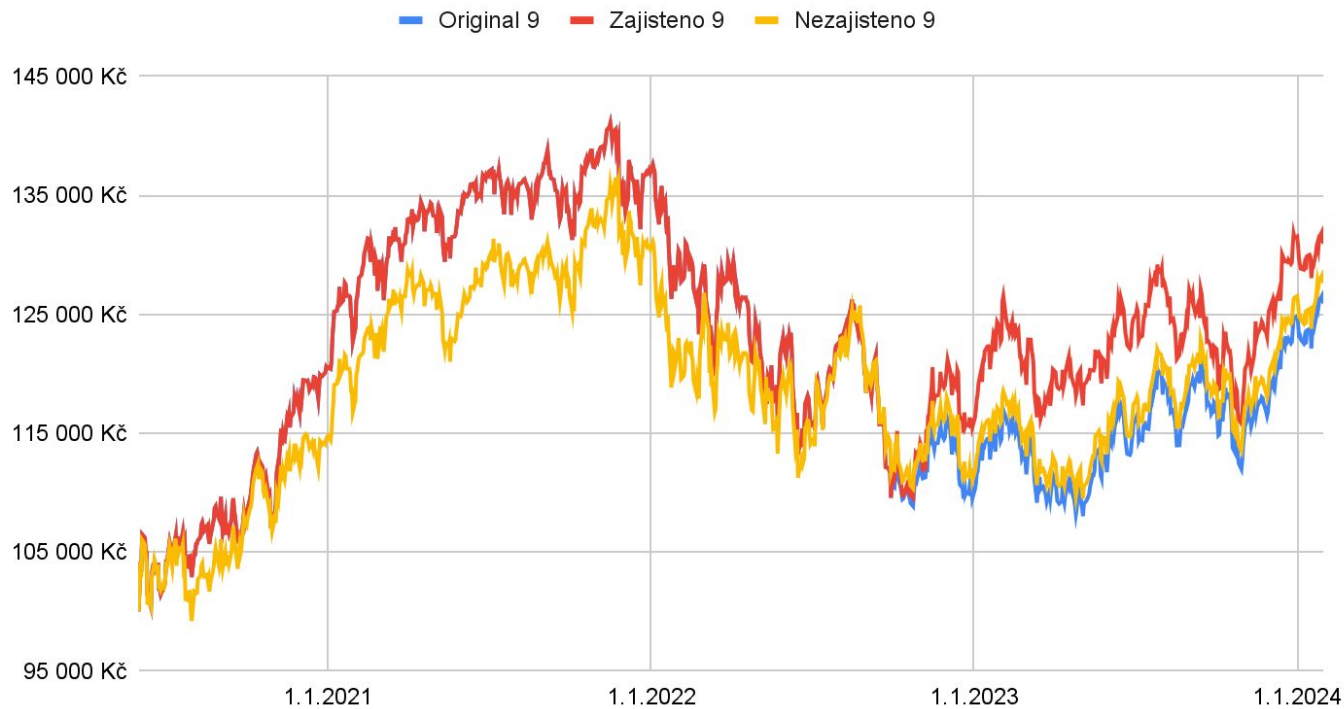


# MP9



# Zajištěné vs. nezajištěné výnosy – MP9

MP9



# Výnosy USD a EUR proti CZK



# Výnosy modelových portfolií Edward (bez měnového zajištění)

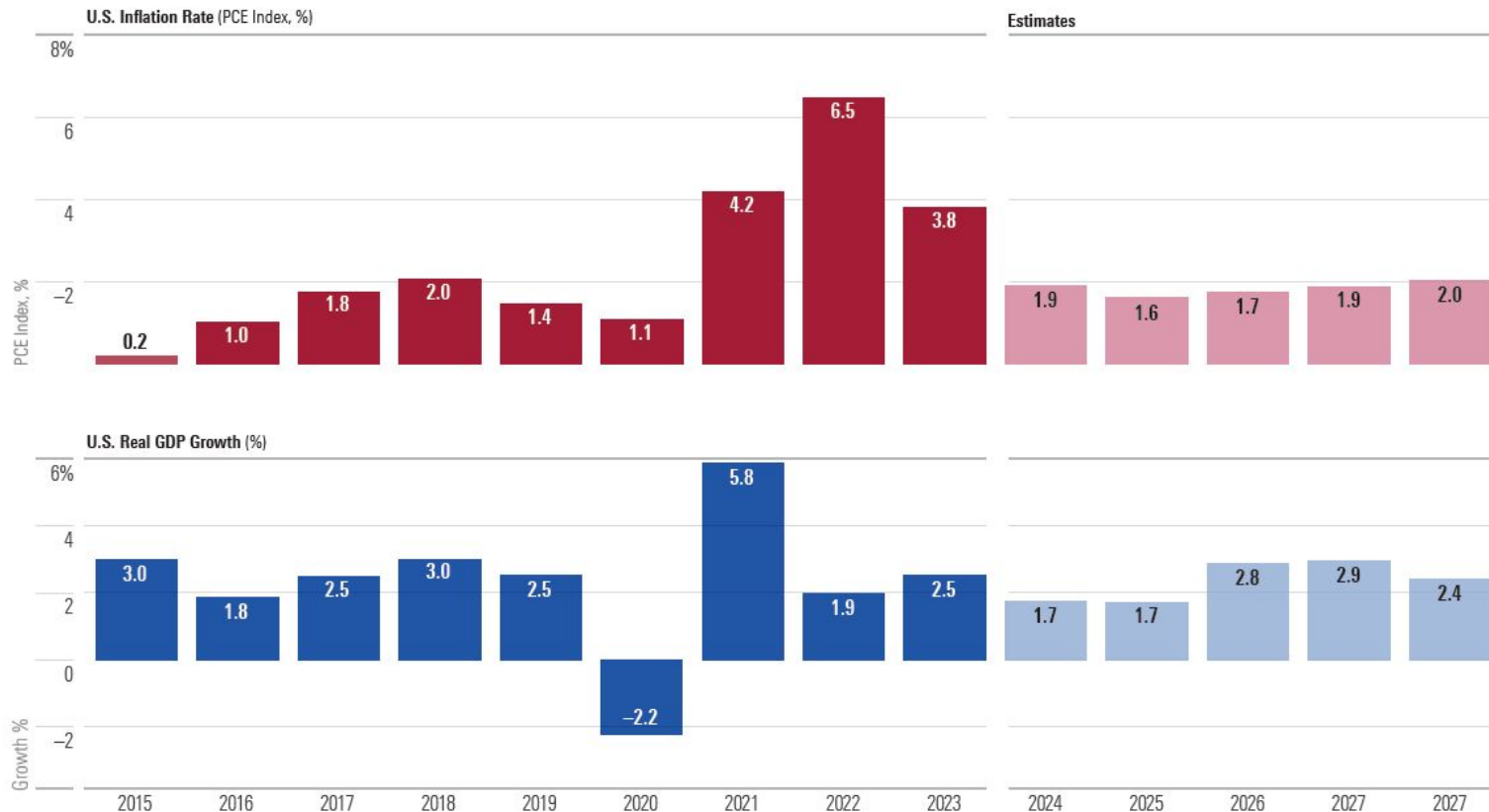
Portfolio	leden 2024	2023
MP2	1,10%	7,62%
MP3	1,65%	7,72%
MP4	1,79%	6,03%
MP5	1,81%	9,88%
MP6	0,78%	11,84%
MP7	0,66%	12,19%
MP8	0,63%	12,11%
MP9	0,88%	13,20%
MP10	0,76%	14,88%



# **Makroekonomický výhled**

**(Morningstar)**

# Skutečný a očekávaný vývoj inflace a HDP v USA

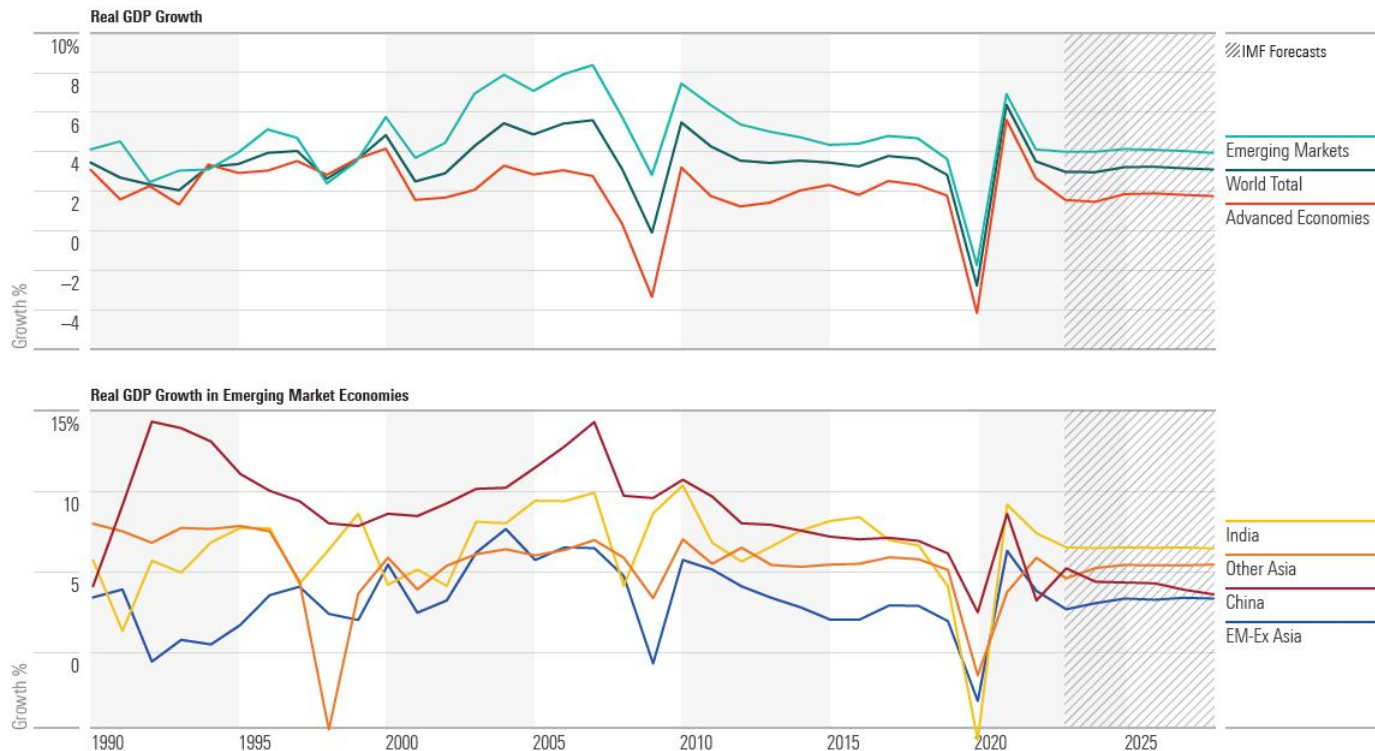


QEI235

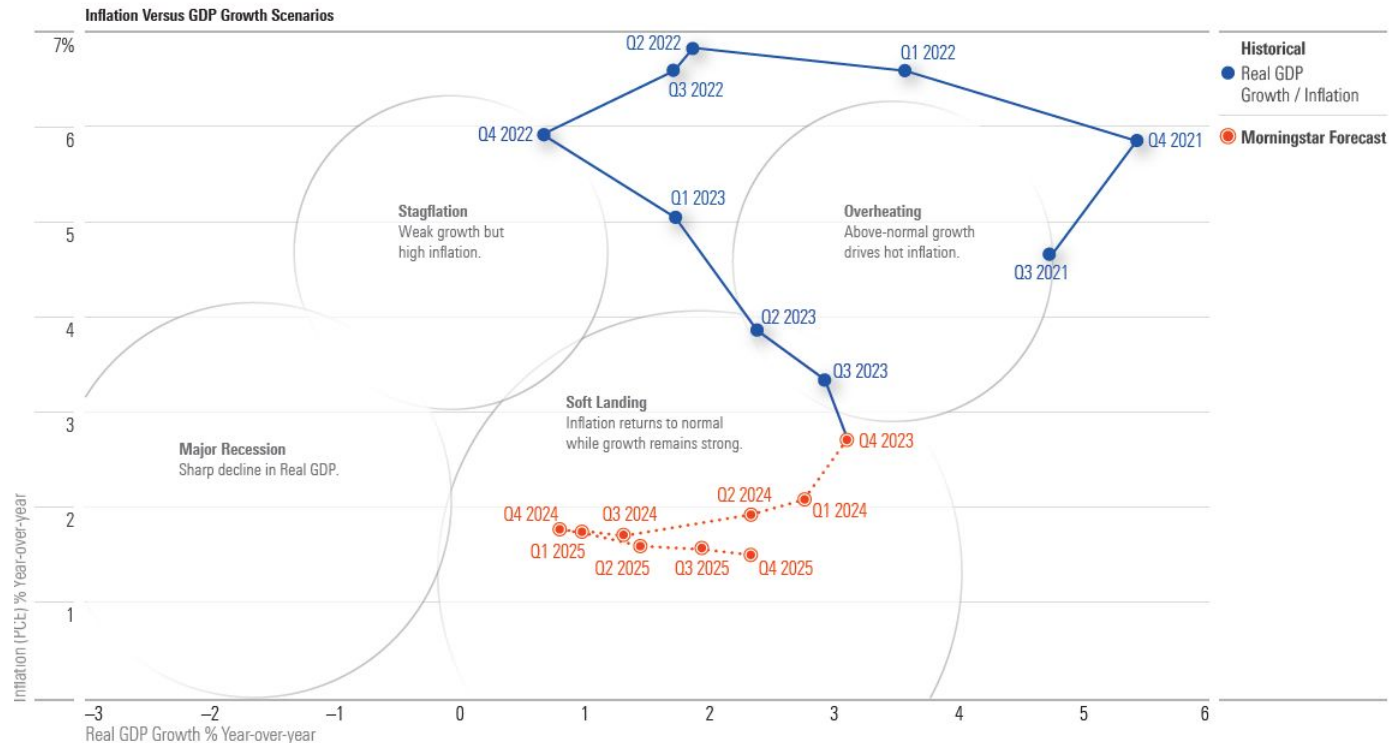
38

Source: U.S. Bureau of Economic Analysis, Morningstar. All Rights Reserved.

# Globální růst HDP bude nižší než v předpandemickém desetiletí

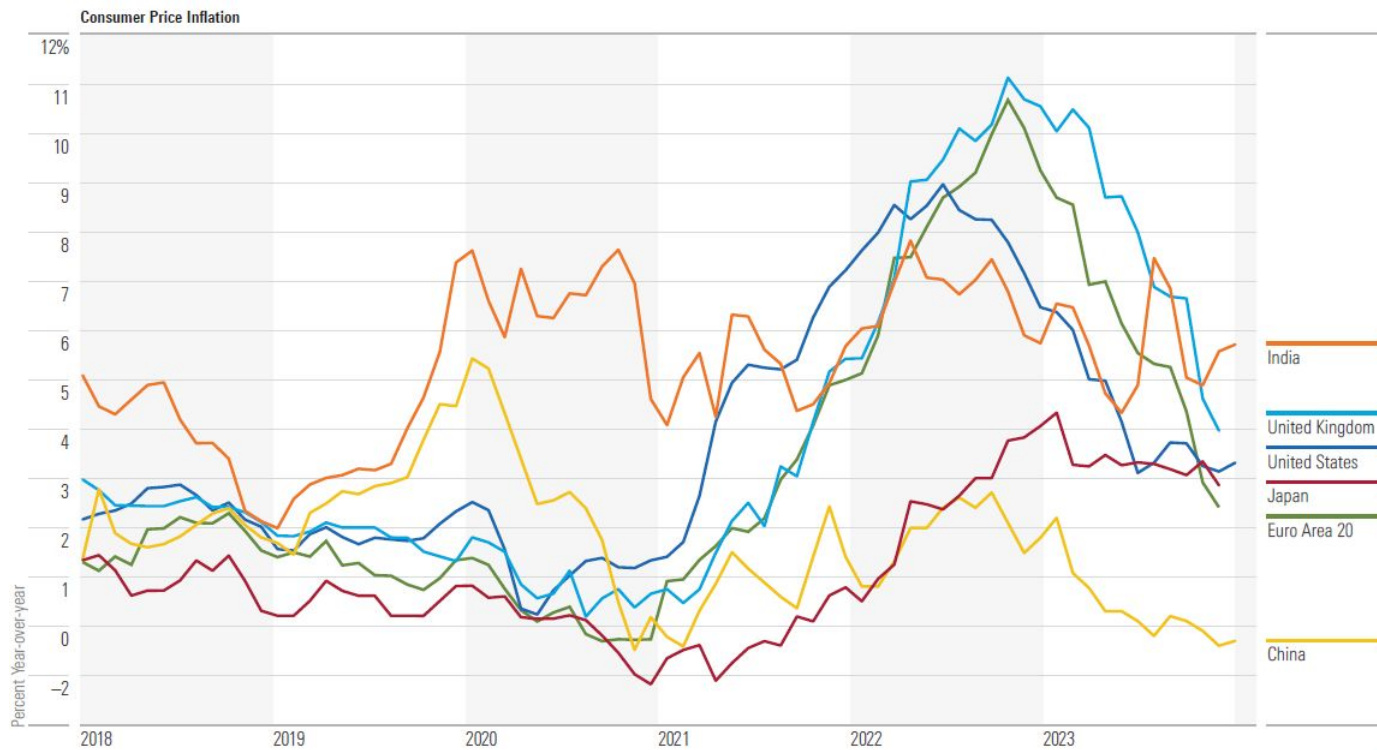


# Měkké přistání je pro USA nejpravděpodobnějším scénářem, ale přehřátí zůstává rizikem





# Inflace se vrací k normálu



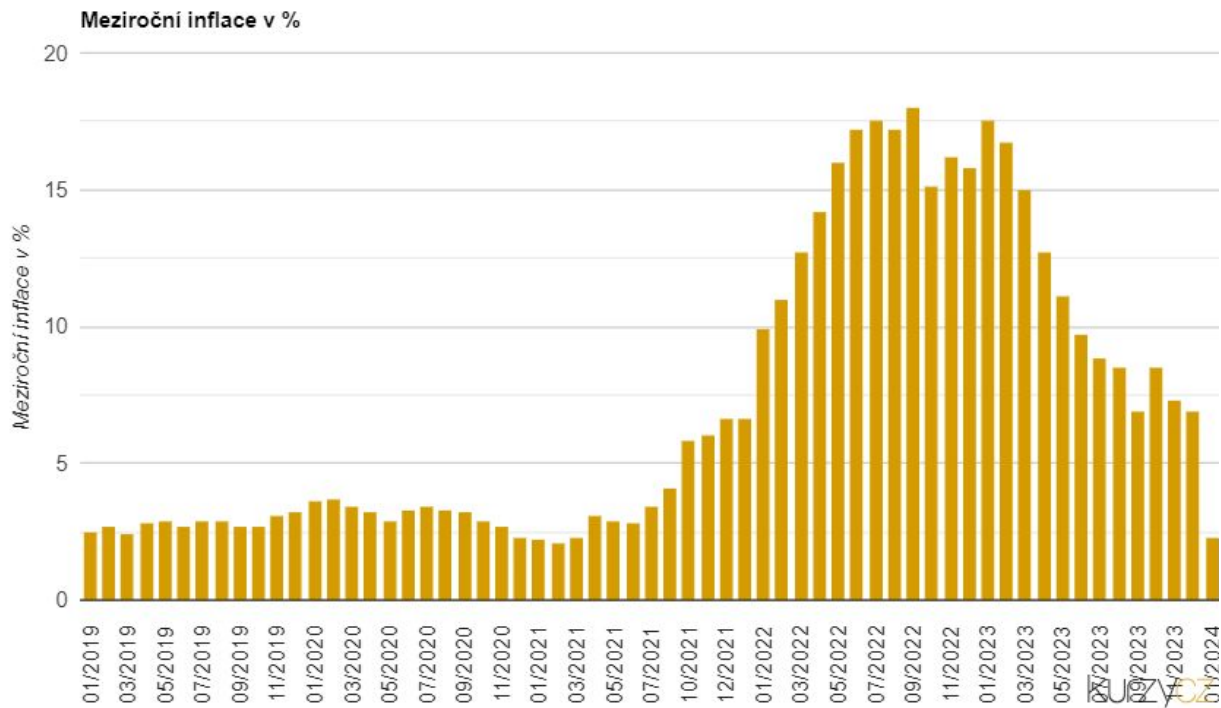
QEI239

Source: Macrobond. All Rights Reserved.

43

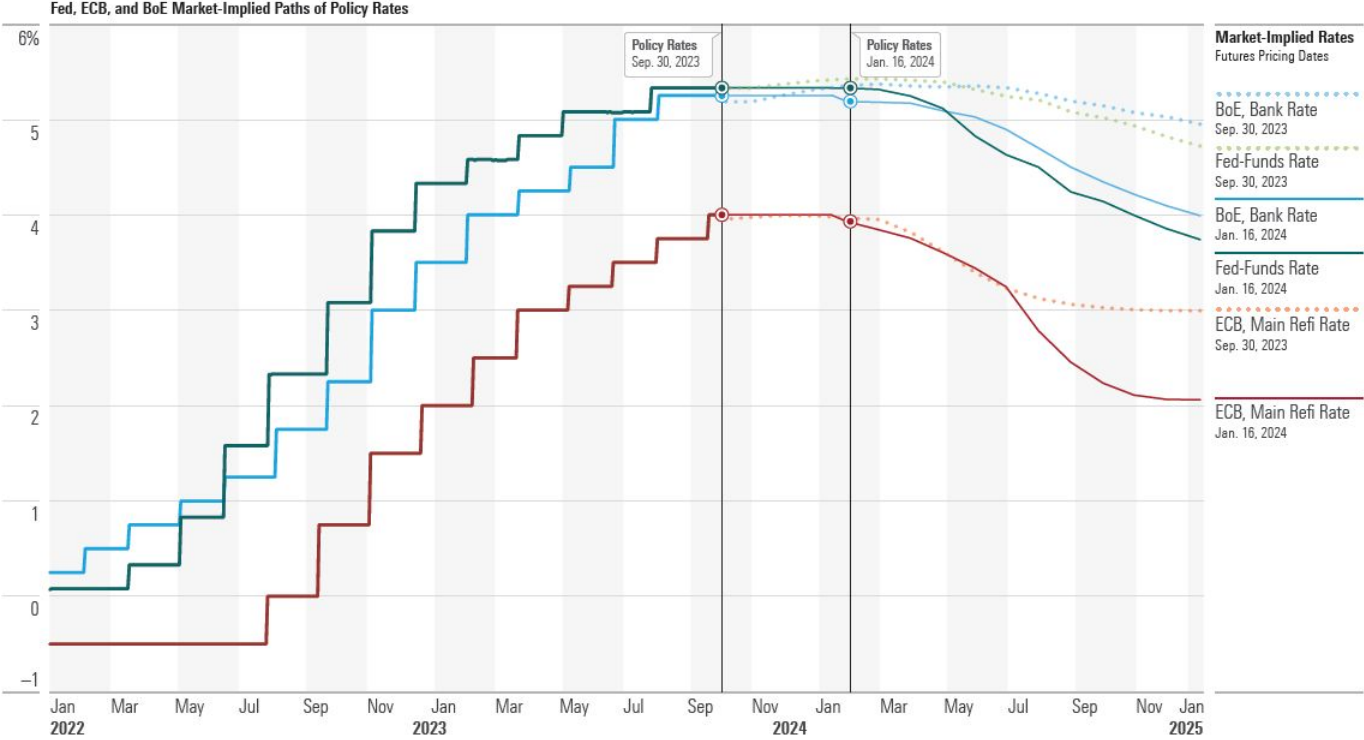
MORNINGSTAR®

# Vývoj inflace v ČR do ledna 2024



Zdroj: kurzy.cz

# V roce 2024 pravděpodobně přijde uvolnění měnové politiky



# Globální volatilita výnosů do splatnosti (2021–2024)

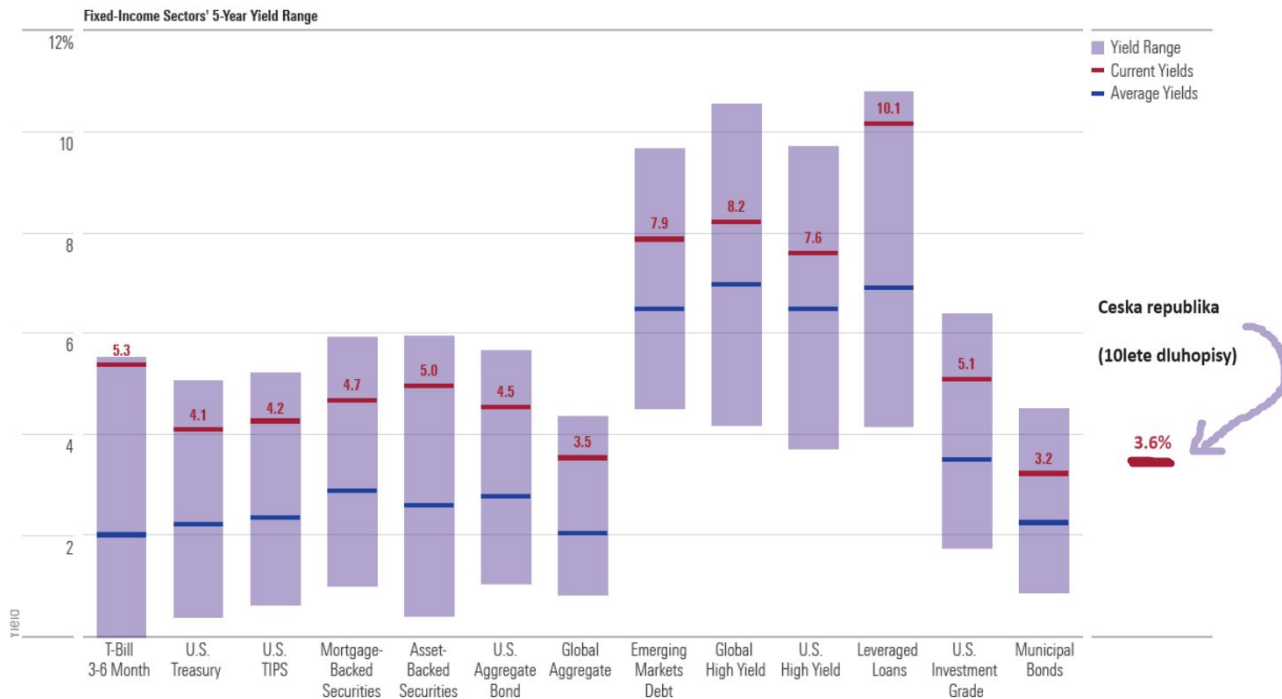


QF10

Source: Macrobond Financial. Data as of Jan. 19, 2024. ©2024 Morningstar. All Rights Reserved.

22

# Výnosy dluhopisů ale stále zůstávají vysoké



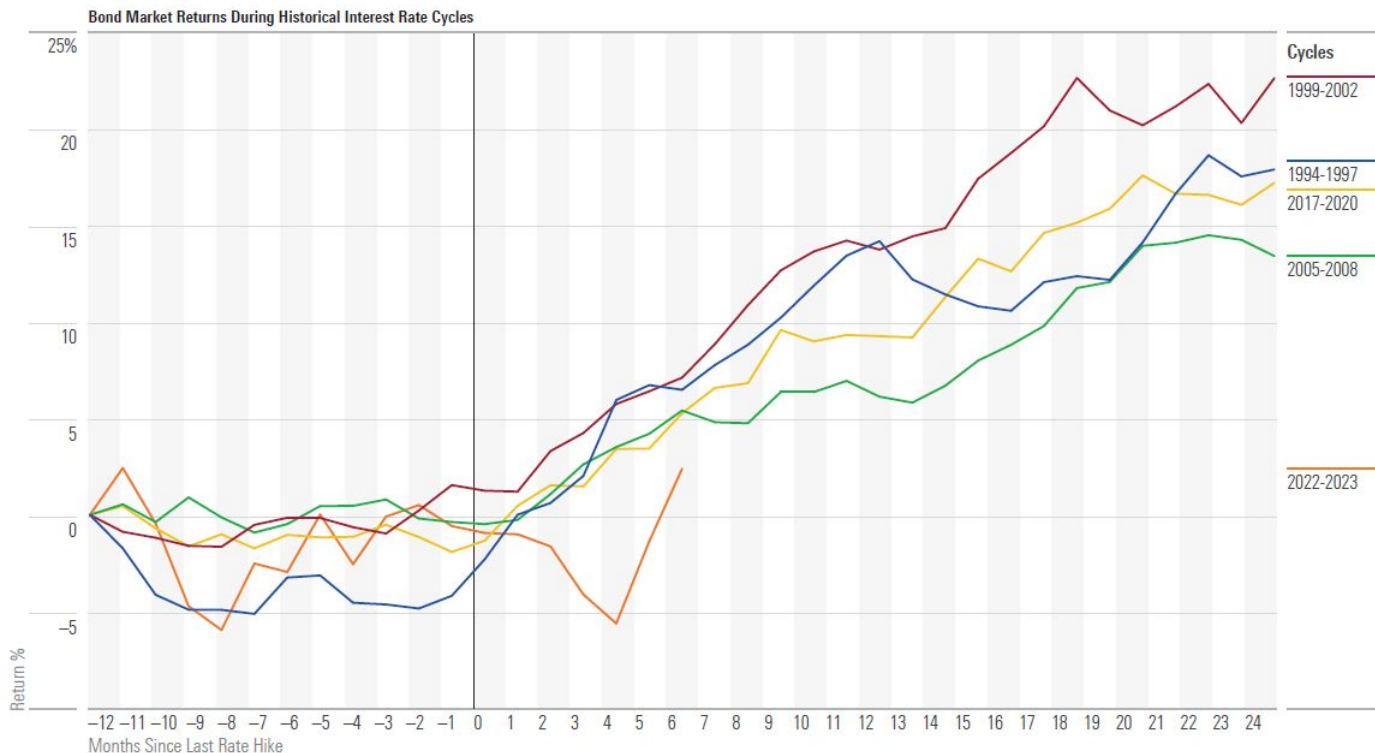
QR49

Source: Morningstar Direct. Data as of Dec. 31, 2023. ©2024 Morningstar. All Rights Reserved.

24

MORNINGSTAR®

# Dluhopisové trhy v minulosti odměňovaly investory po konci zvyšování sazeb



QFIS

28

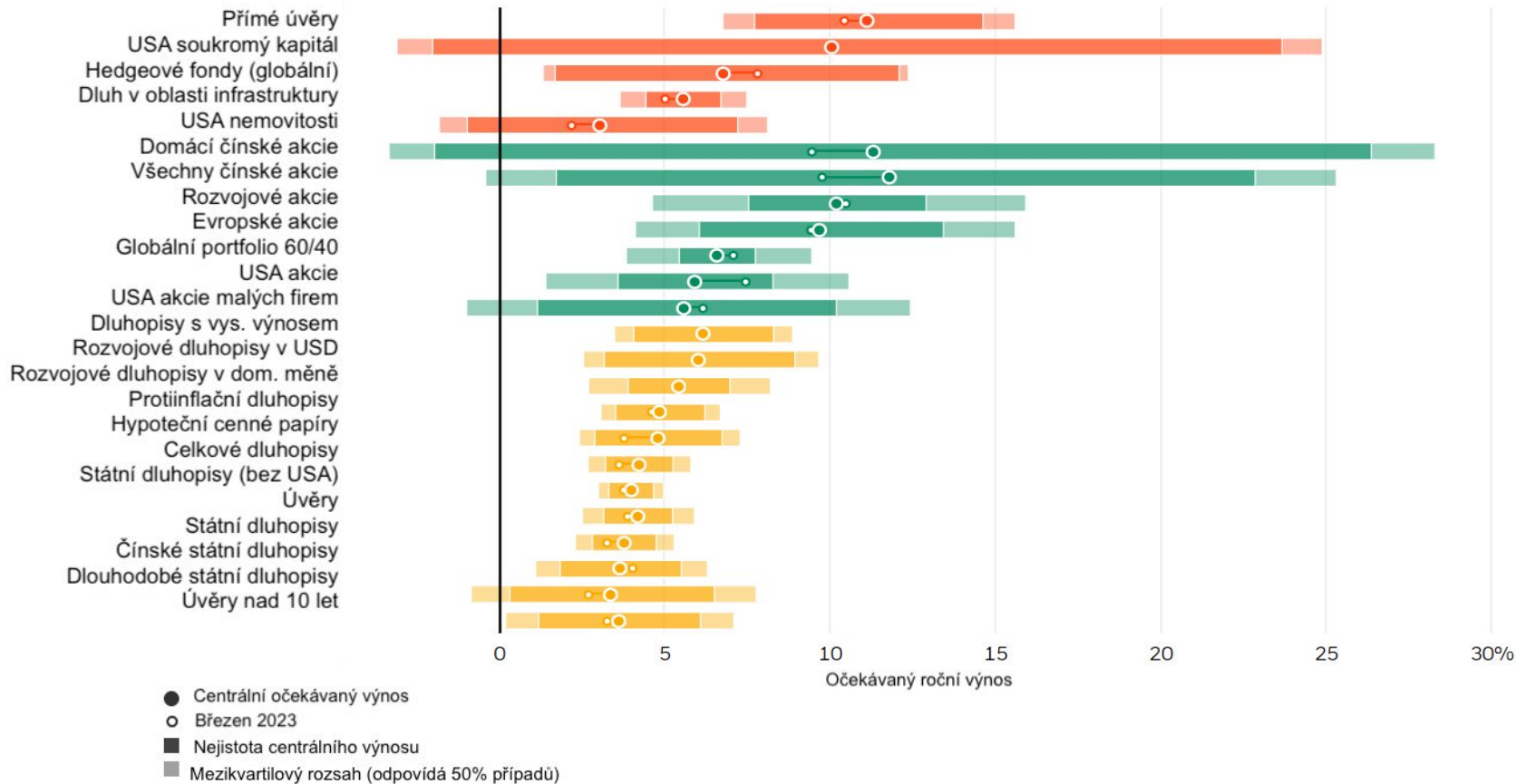
Source: Morningstar Direct and Analyst Calculations. Bloomberg US Aggregate Bond Index. Data as of Dec. 31, 2023. ©2024 Morningstar. All Rights Reserved.

MORNINGSTAR®



# Očekávané výnosy

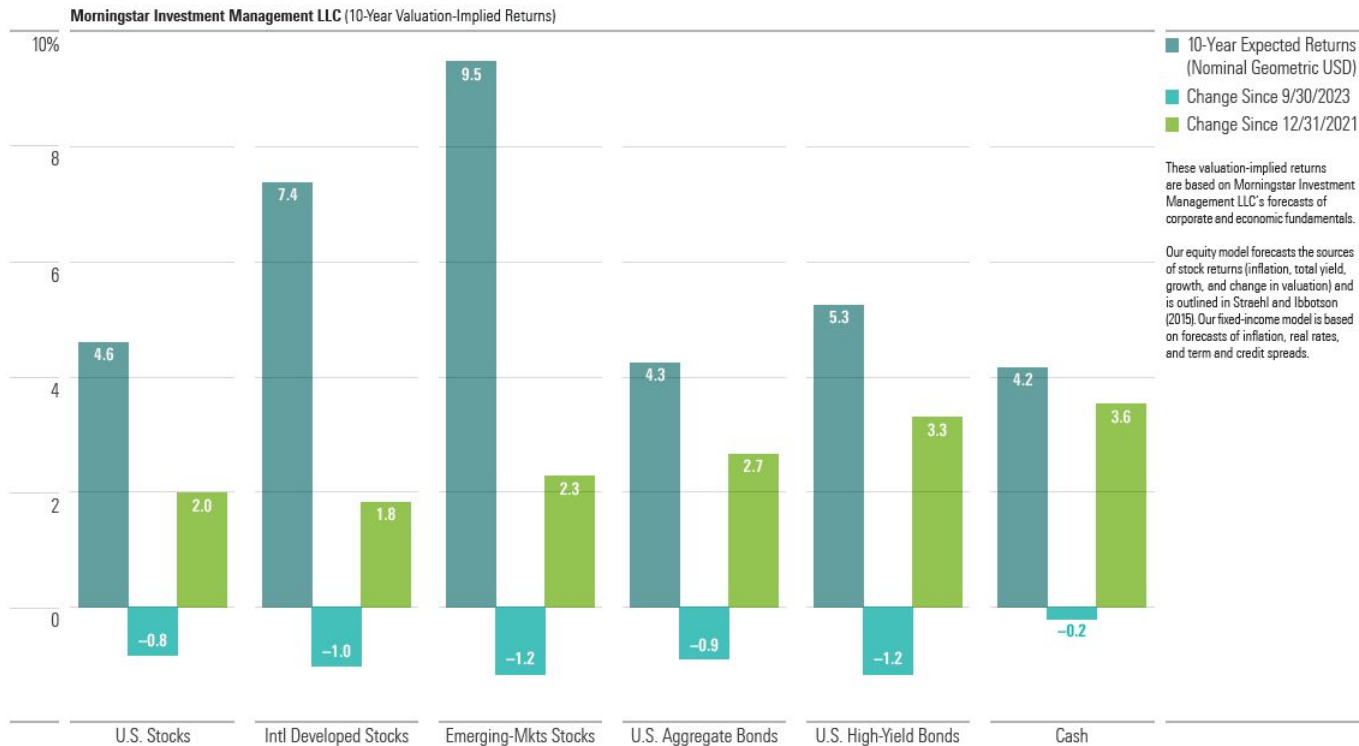
**(BlackRock a Morningstar)**



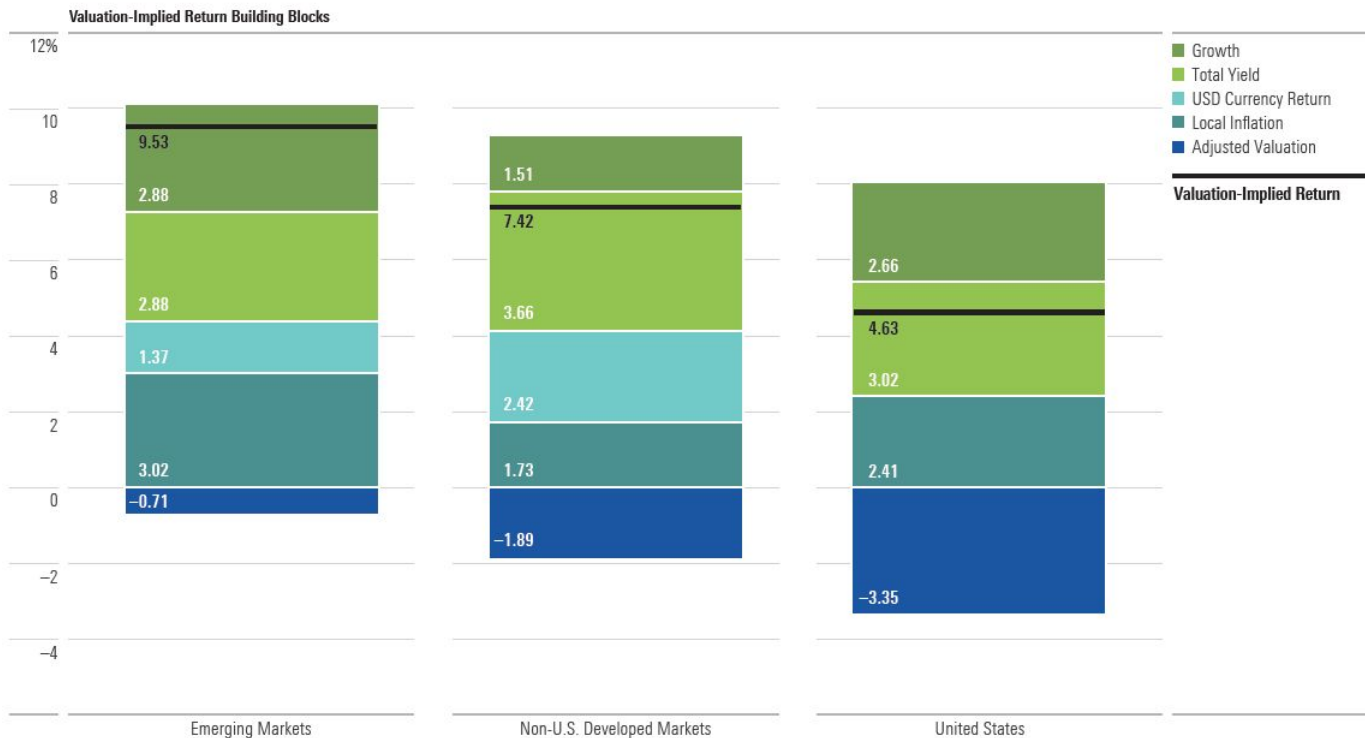
Tyto informace nemají sloužit jako doporučení investovat do určité třídy aktiv nebo strategie nebo jako příslib - či dokonce odhad - budoucí výkonnosti. Zdroj: Investiční institut BlackRock, srpen 2023. Údaje k 30. červnu 2023. Poznámky: Předpokládané výnosy jsou celkové nominální výnosy. Očekávané výnosy v amerických dolarech pro všechny třídy aktiv jsou uvedeny v nezajištěném vyjádření, s výjimkou globálních státních dluhopisů mimo USA a hedgeových fondů. Naše CMA vytvářejí tržní neboli beta geometrická očekávání výnosů. Očekávané výnosy aktiv jsou uvedeny bez poplatků. Použité reprezentativní indexy jsou uvedeny v tabulce Přehled předpokladů. Pro vybrané soukromé trhy používáme zástupné indexy společnosti BlackRock z důvodu nedostatku dostatečných údajů. Tyto proxy představují mix expozic rizikových faktorů, který podle našeho názoru reprezentuje ekonomickou citlivost dané třídy aktiv. Kolem našeho středního očekávaného výnosu existují dvě sady pásem. Tmavší pásma ukazují naše odhady nejistoty v odhadech průměrné návratnosti. Světlejší pásma jsou založena na 25. a 75. percentilu očekávaných výsledků výnosů - mezikvartilové rozpětí pro podrobnější přečtení Perspektivy portfolia. Indexy nejsou spravovány a slouží pouze pro ilustrační účely. Nejsou určeny jako indikátor výkonnosti jakéhokoli fondu nebo strategie. Do indexu není možné investovat přímo.



# Výnosy odvozené od valuace: Krátkodobé zmírnění, dlouhodobé zlepšení



# Zdroje budoucích výnosů



QE62

19

Source: Morningstar Direct; Morningstar Investment Management LLC Analysis. Data as of December 31, 2023. ©2024 Morningstar. All Rights Reserved.





## **Tržní komentář:**

**Jakou část portfolia by měly tvořit rozvojové trhy?**

# Proč jsou EM v Edwardovi stále nadvážené?

## Odovídá analýza od Morgan Stanley:

- **Finanční důvod:**
  - Atraktivní ceny (valuace) EM akcií i měn + rekordně vysoké ceny ve vyspělých regionech
- **Makroekonomické důvody:**
  - *V několika rozvíjejících se zemích se velmi daří „staromódním“ výrobním odvětvím.*
  - *Zvýšené ceny komodit jsou dobrým znamením pro mnoho rozvíjejících se zemí, které jsou závislé na jejich vývozu.*
  - *Vlády mnoha rozvíjejících se zemí byly v důsledku pandemie nuceny prosadit bolestivé ekonomické reformy, které v příštích letech pravděpodobně urychlí jejich růst.*
  - *Pandemie také urychlila digitální revoluci v těchto zemích, která se zde rozvíjí ještě rychleji než ve vyspělých státech.*
- **Závěr** → Morgan Stanley očekává, že výkonnost EM v následujících pěti až deseti letech překoná akcie z vyspělých trhů

# Minulé desetiletí bylo pro výnosy EM historicky slabé. Celkové výnosy akcií (%), USD.

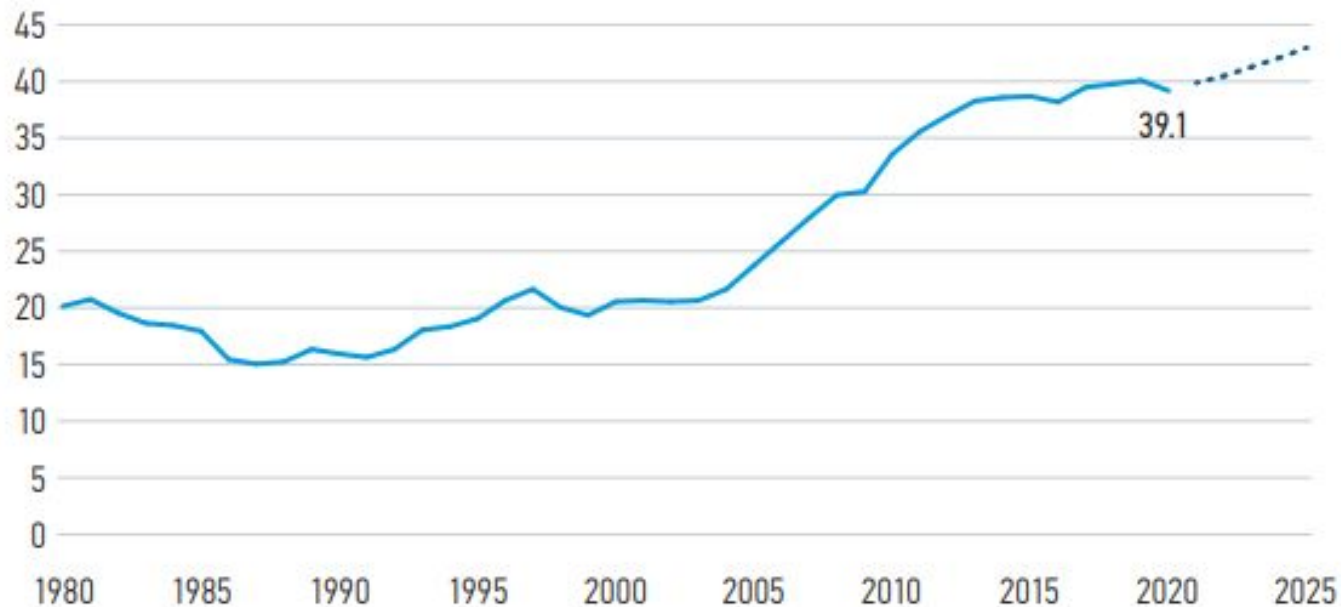


Zdroj: Morgan & Stanley

# Tři racionální alokační strategie

- Podle HDP
- Podíl na akciovém trhu
- Mean-variance metoda

# Rostoucí podíl EM na globálním HDP (%)



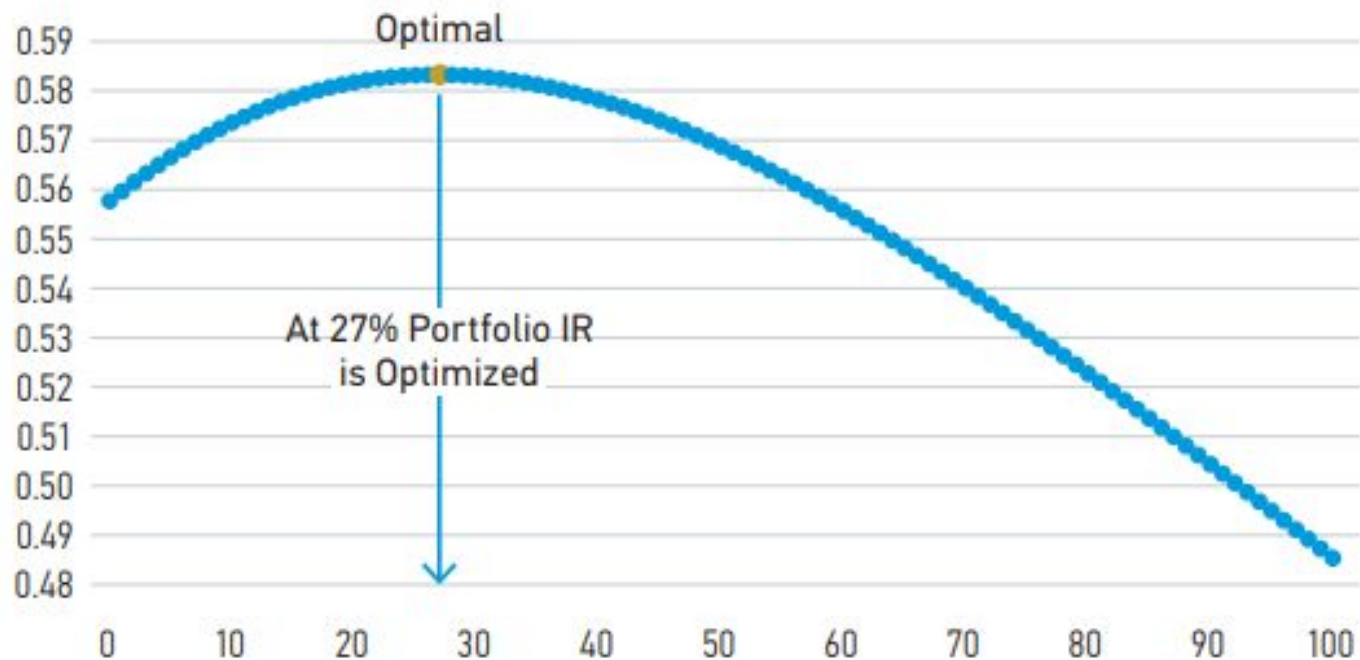
Zdroj: Morgan & Stanley

# Rostoucí tržní kapitalizace EM v globálních indexech





# Sharpe ratio portfolio EM & DM, jako poměr alokace EM.



# Shrnutí

- Globální akcioví investoři by měli alokovat do EM někde v **rozmezí 12 % až 39 %**
- Ideální alokace EM bude do budoucna ještě **vyšší**
- Odkud může přijít **růst EM?**
  - zpracovatelský průmysl
  - ceny komodit
  - ekonomické reformy
  - vzestup nových odvětví a společností poskytujících internetové služby mimo Čínu.
- **Edward**
  - ESG: 7,50 %
  - MC: 11 %
  - MP: 28 %

# Malé, ale mocné: Small Caps vypadají výhodně



QE63

20

Source: Morningstar Direct, Morningstar Investment Management LLC Analysis. Data as of December 31, 2023. ©2024 Morningstar. All Rights Reserved.





# Implementace do Edward Modelových Portfoliích pro 2024

# Hlavní témata akciové složky Edward portfolií

- Jsme nadvážení v **Emerging markets** ✓
- Jsme nadvážení v **Small-cap akciích** ✓
- Jsme podvážení v **USA akciích** ✓

# Hlavní změny v defenzivní složce

- Nově vracíme **Globální dluhopisy** investičního stupně
- Snižujeme podíl **Čínských státních dluhopisů**
- Snižujeme podíl **zlata** - ale stále zůstáváme **nadvážení**



# Nové složení defenzivní části portfolií Edward

ETF	MP1	MP2	MP3	MP4	MP5	MP6	MP7	MP8	MP9	MP10
UBS ETFs plc - CMCI Composite	-	3,0%	5,0%	7,5%	5,0%	-	-	-	-	-
<b>iShares Physical Gold ETC</b>	-	<b>5,0%</b>	<b>7,5%</b>	<b>12,0%</b>	<b>25,0%</b>	<b>17,0%</b>	<b>7,5%</b>	<b>4,0%</b>	-	-
iShares USD Treasury Bond 1-3y	-	2,0%	4,5%	5,0%	-	-	-	-	-	-
iShares € Govt Bond 1-3yr UCITS ETF EUR (Acc)	-	-	2,0%	4,0%	3,0%	-	-	-	-	-
iShares \$ Treasury Bond 20+yr UCITS ETF USD (Acc)	-	3,0%	13,5%	17,5%	8,0%	5,0%	3,0%	3,0%	-	-
<b>iShares Core Global Aggregate Bond UCITS ETF</b>	-	<b>2,5%</b>	<b>6,5%</b>	<b>8,0%</b>	<b>7,0%</b>	<b>4,5%</b>	<b>4,5%</b>	<b>3,0%</b>	-	-
<b>iShares China CNY Bond UCITS ETF</b>	-	<b>1,5%</b>	<b>3,5%</b>	<b>4,5%</b>	<b>2,0%</b>	<b>1,5%</b>	<b>0,0%</b>	<b>0,0%</b>	-	-
iShares Global Inflation Linked Govt Bond UCITS ETF USD (Acc)	-	3,0%	7,5%	9,5%	3,0%	-	-	-	-	-



# Vývoj dotčených ETF za poslední 3 roky



Zdroj: Morningstar.co.uk. Výnos v USD.



# Market Cap Modelová Portfolia

# Modelová řada Market Cap

- Jednoduché portfolio
- 11 ETF
- Kopíruje složením globální indexy (podle tržní kapitalizace)
- Pasivní správa
- Nízké průměrné TER (0,11%)

# Asset alokace Market Cap portfolií

## Holdings



Name	MC3	MC5	MC7	MC9
<b>Cash</b>	<b>30.00%</b>	<b>2.00%</b>	<b>2.00%</b>	<b>2.00%</b>
CZECH KORUNA*	30.00%	2.00%	2.00%	2.00%
<b>Equity</b>	<b>20.00%</b>	<b>44.90%</b>	<b>74.90%</b>	<b>98.00%</b>
iShares Core FTSE 100 UCITS ETF GBP (Dist)	1.00%	1.80%	-	-
iShares VII PLC - iShares Core MSCI Pac ex-Jpn ETF USD Acc	1.00%	1.50%	-	-
iShares Core S&P 500 UCITS ETF USD (Acc)	12.00%	28.00%	-	-
iShares Core S&P 500 UCITS ETF USD (Acc)	-	-	46.70%	61.20%
iShares Core FTSE 100 UCITS ETF GBP (Dist)	-	-	2.90%	3.80%
Xtrackers MSCI Japan ESG UCITS ETF 1C	-	-	4.60%	6.00%
Xtrackers MSCI Japan ESG UCITS ETF 1C	1.20%	2.70%	-	-
iShares Core MSCI EM IMI UCITS ETF USD (Acc)	2.20%	5.00%	-	-
iShares VII PLC - iShares Core MSCI EMU UCITS ETF EUR (Acc)	2.60%	5.90%	-	-
iShares VII PLC - iShares Core MSCI Pac ex-Jpn ETF USD Acc	-	-	2.50%	3.20%
iShares VII PLC - iShares Core MSCI EMU UCITS ETF EUR (Acc)	-	-	9.80%	12.80%
iShares Core MSCI EM IMI UCITS ETF USD (Acc)	-	-	8.40%	11.00%
<b>Fixed Income</b>	<b>50.00%</b>	<b>53.10%</b>	<b>23.10%</b>	<b>-</b>
iShares Core Global Aggregate Bond UCITS ETF EUR Hedged (Acc)	37.50%	39.80%	-	-
iShares \$ High Yield Corp Bond ESG UCITS ETF USD (Acc)*	12.50%	-	5.80%	-
iShares \$ High Yield Corp Bond ESG UCITS ETF USD (Acc)	-	13.30%	-	-
iShares Core Global Aggregate Bond UCITS ETF EUR Hedged (Acc)	-	-	17.30%	-

# ETF a TER

ETF	ISIN	TER
iShares Core S&P 500 UCITS ETF	IE00B5BMR087	0,12%
iShares Core MSCI EMU UCITS ETF	IE00B53QG562	0,07%
iShares Core FTSE 100 UCITS ETF	IE0005042456	0,07%
Xtrackers MSCI Japan ESG UCITS ETF 1C	IE00BG36TC12	0,20%
iShares Core MSCI Pacific ex-Japan UCITS ETF	IE00B52MJY50	0,20%
iShares Core MSCI EM IMI UCITS ETF	IE00BKM4GZ66	0,18%
iShares S&P 500 Information Technology Sector UCITS ETF	IE00B3WJJK14	0,15%
iShares Healthcare Innovation UCITS ETF	IE00BYZK4776	0,40%
iShares Automation & Robotics UCITS ETF	IE00BYZK4552	0,40%
iShares \$ High Yield Corp Bond ESG UCITS ETF	IE00BJK55B31	0,25%
iShares Core Global Aggregate Bond UCITS ETF	IE00BDBRDM35	0,10%
Urocena hotovost (CZK nebo EUR)		0,00%
Rezervni hotovost (CZK nebo EUR)		0,00%

	MC1	MC2	MC3	MC4	MC5	MC6	MC7	MC8	MC9	MC10
<b>Průměrný TER</b>	0,00%	0,13%	0,13%	0,13%	0,12%	0,12%	0,11%	0,10%	0,10%	0,14%

# Historické výnosy řady MC

## Growth of Hypothetical Investment ⓘ

As of 31/01/2024

Enter hypothetical amount

CZK 100,000

Select Start Month

June

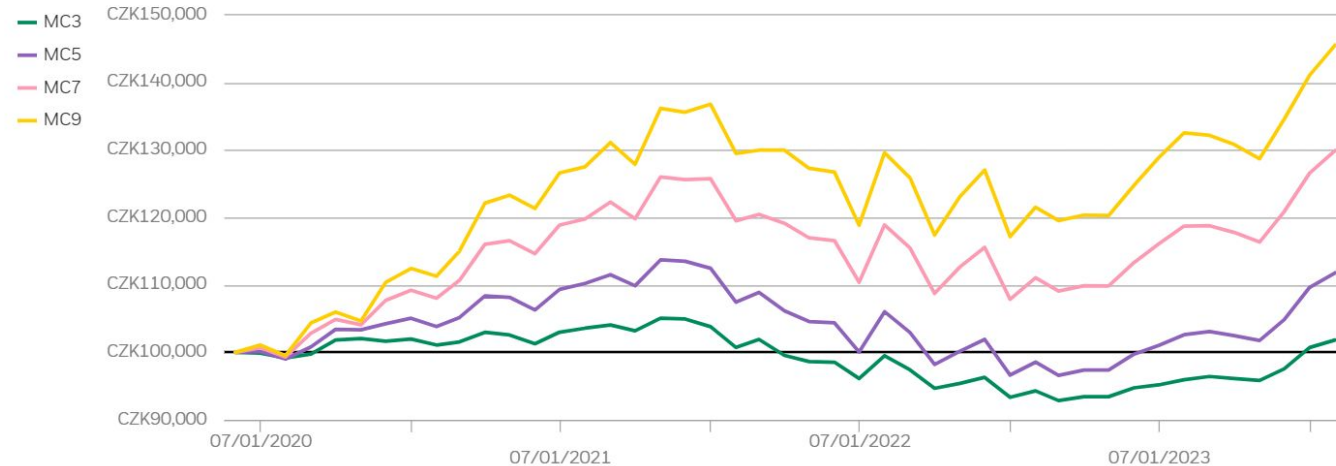


Select Start Year

2020



Apply

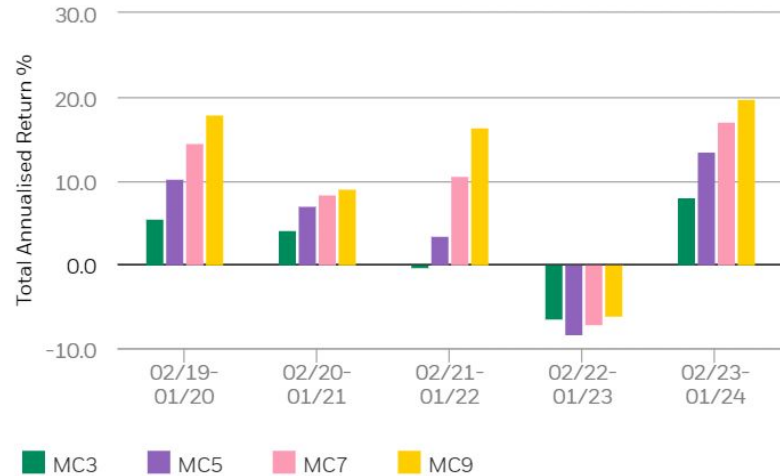


# Historické výnosy řady MC

## Year-on-Year Performance

As of 31/01/2024

Year	MC3	MC5	MC7	MC9
02/19-01/20	5.49%	10.18%	14.47%	17.85%
02/20-01/21	4.15%	6.95%	8.40%	9.08%
02/21-01/22	-0.37%	3.48%	10.62%	16.35%
02/22-01/23	-6.39%	-8.29%	-7.07%	-6.16%
02/23-01/24	8.01%	13.44%	16.98%	19.78%



# Kolísavost řady MC

## Portfolio Risk

As of 31/01/2024

### ^ EX-ANTE RISK ⓘ

Portfolio	Ex-ante Risk	Beta to MSCI All Country World Gross TR Index ⓘ
MC3	4.87%	0.29
MC5	8.16%	0.54
MC7	11.35%	0.79
MC9	14.16%	0.99

Source: BlackRock Aladdin

Risk as of: 31/01/2024 Performance as of: 31/01/2024 Currency: CZK , performance is net of fees



# Srovnání modelových řad MP x MC x ESG

	<b>Edward</b>	<b>Market-cap</b>	<b>BlackRock ESG</b>
<b>Řízení portfolia</b>	Strategické	Pasivní	Aktivní
<b>Změny za rok</b>	0 až 2	0 (pouze rebalancing)	3 až 4
<b>Počet ETF v portfoliu</b>	23	11	19
<b>Průměrné TER ETF</b>	0,29%	0,11%	0,15%
<b>Cíl strategie</b>	Ochrana kapitálu s důrazem na diverzifikaci	Kopírovat trh s důrazem na nízkou nákladovost	Optimální poměr riziko- výnos se zohledněním ESG kritérií

## Exhibit 1 Morningstar's Top Analyst-Covered Allocation Model Portfolio Series

Series Name	Medalist Rating	Pillar Rating <span>↑ Upgrades</span> <span>↓ Downgrades</span>		
		People	Process	Parent
*BlackRock Target Allocation ESG	Gold <span>↑</span>	High <span>↑</span>	Above Average	Above Average
BlackRock Target Allocation Tax Aware	Gold <span>↑</span>	High <span>↑</span>	Above Average	Above Average
*BlackRock Long-Horizon Allocation ETF	Gold	High <span>↑</span>	Above Average	Above Average
BlackRock Target Allocation ETF	Gold	High <span>↑</span>	High	Above Average
American Funds Growth	Gold	High	Above Average	High
American Funds Growth and Income	Gold	High	Above Average	High
American Funds Retirement Income	Gold	High	Above Average	High
American Funds Tax Aware Growth and Income	Gold	High	Above Average	High
^American Funds Tax Aware Preservation and Income	Gold  Silver	High	Above Average	High
^American Funds Preservation and Income	Gold  Neutral	High/Above Average	Above Average/Average	High
BlackRock Target Allocation Multi-Manager with Alts	Silver <span>↑</span>	High <span>↑</span>	Above Average <span>↑</span>	Above Average
State Street Strategic Asset Allocation	Silver	Above Average	Above Average <span>↑</span>	Above Average
Fidelity Target Allocation Index-Focused	Silver	Above Average	Average	Above Average
Vanguard Core	Silver <span>↓</span>	Above Average	Above Average	High
Vanguard CRSP	Silver <span>↓</span>	Above Average	Above Average	High
Vanguard Russell	Silver <span>↓</span>	Above Average	Above Average	High
Vanguard S&P	Silver <span>↓</span>	Above Average	Above Average	High
Vanguard Tax-Efficient	Silver <span>↓</span>	Above Average	Above Average	High
BlackRock Long Horizon Mutual Fund	Bronze	High <span>↑</span>	Average	Above Average
Pimco Retirement Income	Bronze	Above Average	Above Average <span>↑</span>	Above Average
Dimensional Core Plus Wealth	Bronze	Above Average	Average	High
Dimensional Tax-Sensitive Wealth	Bronze	Above Average	Average	High
Goldman Sachs Multi-Manager ETF	Bronze	Above Average	Average	Average
John Hancock Active/Passive	Bronze	Above Average	Average	Above Average
Nuveen ESG	Bronze	Average	Above Average	Average
Schwab AB	Bronze	Above Average	Average	Above Average
T. Rowe Price Active	Bronze	Above Average	Average	High
T. Rowe Price Income	Bronze	Above Average	Average	High
Vanguard Income	Bronze	Above Average	Average	High
Dimensional Core Wealth	Bronze <span>↓</span>	Above Average	Average	High
Schwab A	Bronze <span>↓</span>	Above Average	Average	Above Average

Source: Morningstar Direct. Model portfolio series under analyst coverage as of Feb. 2, 2024. Medalist Ratings as of Dec. 31, 2023.

Medalist Rating and pillar changes based on 2023 updates.

\*Morningstar analysts rate the separate account offering only. ^Model portfolio series holds a split rating across the portfolios.

# Detailní srovnání: MP, MC a ESG

- k dispozici na webu: **BlackRock reporty** (zatím pouze anglicky)  
<https://www.edwardinvest.cz/radime/stahnete-si/>
- charakteristiky
  - regiony
  - průmyslová odvětví
  - kreditní rating atd.
- výkonnost a rizikovost
- ESG
- historické scénáře
  - krize 2008
  - koronavirus
  - Brexit atd.

# Vaše dotazy

## Otázka:

- Prodej pozic při vypnutém rebalancingu (ESG portfolia)

## Odpověď:

- ESG portfolia jsou aktivně řízená a proto u nich dochází k častým změnám.
- Snížení podílu daného ETF na 0% spustí prodej i při vypnutém rebalancingu.
- Můžete z ESG portfolia udělat individuální - pak k prodeji nedojde

# Naše doporučení

- MĚNOVÉ ZAJIŠTĚNÍ

- Dlouhodobá portfolia (5 + let) nechat nezajištěné
- Krátkodobá a střednědobá (do 5 let) měnově zajistit

- TRANŠE

- Větší jednorázové investice rozkládat do tranší

- ÚROČENÁ HOTOVOST – správný čas rozinvestovat klienty

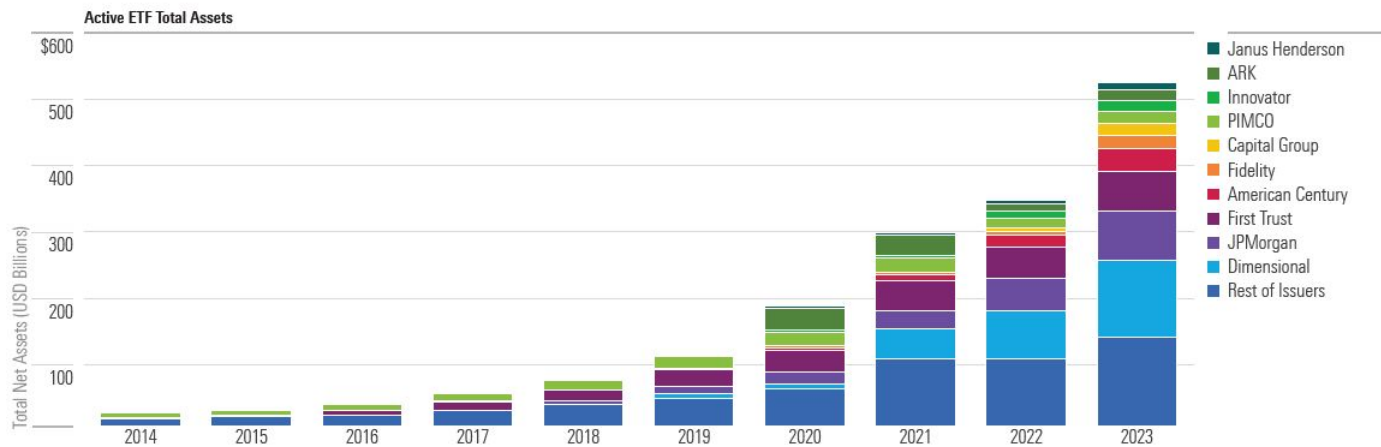
- Pomocí tranší postupně do dynamičtějších portfolií, nebo
- Jednorázově zvýšit rizikovost portfolia na MP2/MP3 (více dluhopisů), nebo
- Sestavit individuální portfolio z dluhopisových ETF



**Trend:**

**ETF vs. podílové fondy**

# ETF posilují proti podílovým fondům



**Proportion of Issuers' 2023 Total Assets (%)**

		Dimensional	JPMorgan	First Trust	American Century	Fidelity	Capital Group	PIMCO	Innovator	ARK	Janus Henderson	Rest of Issuers
Equity	U.S.	61.04	2.69	0.40	51.77	51.01	59.53	0.00	0.64	60.75	0.07	24.64
	International	29.52	2.62	0.50	41.21	7.83	24.42	0.00	1.38	0.00	0.06	5.21
	Sector	1.96	0.79	4.42	1.14	1.38	0.00	0.00	0.00	39.25	0.03	2.58
	Nontraditional	0.00	51.80	3.40	0.00	0.00	0.00	0.00	0.00	0.00	0.00	4.06
Bond	Taxable	6.33	36.77	49.89	4.31	39.78	12.45	87.86	0.00	0.00	99.83	42.61
	Municipal	1.15	5.34	5.58	1.45	0.00	3.00	11.07	0.00	0.00	0.00	2.40
Other	Alternative	0.00	0.00	31.08	0.00	0.00	0.00	0.00	97.37	0.00	0.00	7.78
	Other	0.00	0.00	4.73	0.12	0.00	0.59	1.07	0.62	0.00	0.00	10.72

GMF66

34

Source: Morningstar Direct. Data as of Dec. 31, 2023. ©2024 Morningstar. All Rights Reserved.

# Investiční společnosti v roce 2023 upřednostňovali ETF a alternativy

Number of ETF and Mutual Fund Launches in 2023 (Ending Assets)

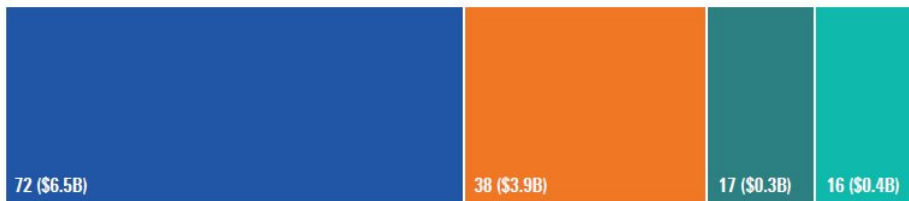
## Active ETF



## Active Mutual Fund



## Passive ETF



## Passive Mutual Fund



QMF67

Source: Morningstar Direct. Ending assets based on fund-level total net assets. Data as of Dec. 31, 2023. ©2024 Morningstar. All Rights Reserved.