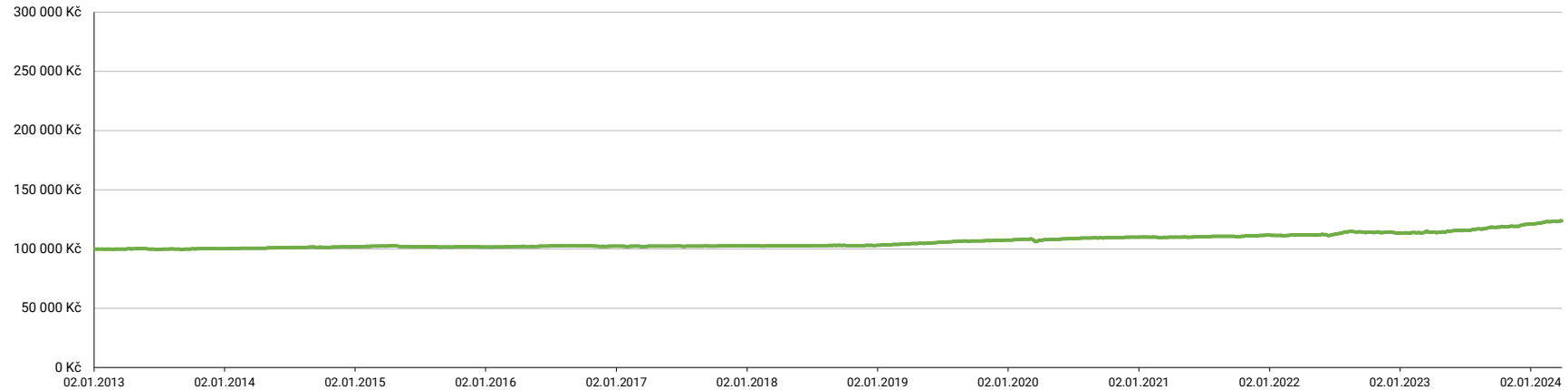


BlackRock ESG krátkodobá (ESG2)



Historický vývoj modelového portfolia do 29.3.2024



VÝNOSY do 29.3.2024 za poslední:

	1 měsíc	3 měsíce	6 měsíců	1 rok	3 roky	5 let	10 let
roční (p.a.)				8,58%	4,06%	3,46%	2,09%
kumulativní	0,50%	2,26%	4,58%	8,58%	12,69%	18,54%	22,92%

KALENDÁRNÍ VÝNOSY

	do 29.3.2024	2023	2022	2021	2020	2019	2018	2017	2016	2015	2014	2013
výnos v roce	2,22%	6,85%	1,50%	1,51%	2,37%	4,26%	0,40%	0,26%	0,67%	-0,14%	1,56%	0,42%

Cílem ESG krátkodobé strategie je udržovat odpovídající částku bez nebo jen s velmi mírným kolísáním, snadno dostupnou a se zhodnocením na úrovni inflace a při dodržování pravidel zodpovědného investování. Zhruba dvě třetiny majetku v tomto portfoliu budou drženy v hotovosti na bankovních účtech a zbylá třetina bude rozdělena mezi globální akcie a dluhopisy společensky odpovědných firem, bezpečné státní dluhopisy vyspělých zemí a protiinflační dluhopisy. Do portfolia jsou zařazovány ETF fondy, které zohledňují všechny ESG faktory zodpovědného investování, jako nižší emise uhlíku, etické pracovní prostředí nebo genderově vyvážený management.

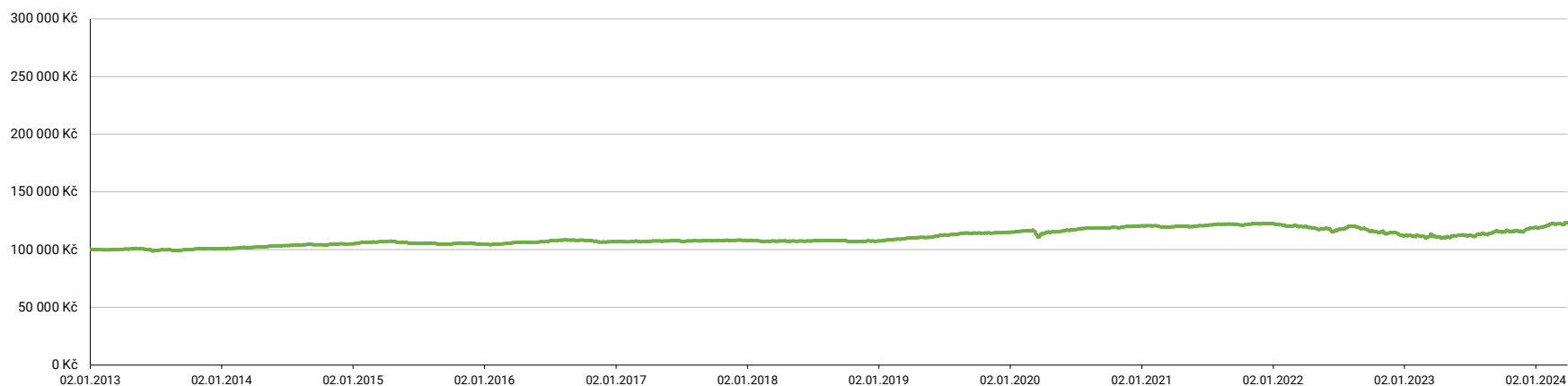
Výsledky simulují vývoj vybraného modelového portfolia zajištěného do CZK (od října 2022 bez měnového zajištění). Nejsou-li pro jednotlivé ETF v portfoliu dostupné historické ceny pro celé zobrazované období, je jejich starší vývoj pro účely simulace nahrazen vývojem indexu, které ETF sledují. Simulace zohledňuje rebalancování, náklady na měnové zajištění i náklady spojené s řízením portfolia. Výsledky jsou kalkulovány s manažerským poplatkem 1,99 % pro modelová portfolia MP4-MP10 a s poplatkem 0,25 % pro modelová portfolia MP2-MP3. Upozorňujeme, že modelace má své limity, indexy nejsou zatíženy vnitřní nákladovostí a tracking error jako ETF. Vstupní poplatky nejsou pro účely simulace uvažovány.

Použití údajů se týká minulosti. Mějte na paměti, že výkonnost v minulosti není zárukou ani spolehlivým ukazatelem budoucích výnosů.

BlackRock ESG opatrná (ESG3)



Historický vývoj modelového portfolia do 29.3.2024



VÝNOSY do 29.3.2024 za poslední:

	1 měsíc	3 měsíce	6 měsíců	1 rok	3 roky	5 let	10 let
roční (p.a.)				10,93%	0,95%	2,25%	1,90%
kumulativní	0,58%	3,33%	6,53%	10,93%	2,88%	11,77%	20,65%

KALENDÁRNÍ VÝNOSY

	do 29.3.2024	2023	2022	2021	2020	2019	2018	2017	2016	2015	2014	2013
výnos v roce	3,28%	6,64%	-8,76%	1,68%	4,79%	7,08%	-0,50%	0,84%	2,18%	-0,26%	4,24%	0,80%

Cílem ESG opatrné strategie je dlouhodobě dosahovat zhodnocení lehce nad úrovní inflace při velmi mírném kolísání celkové hodnoty portfolia. Zhruba 85 % portfolia je tvořeno pevně úročenými nástroji a hotovostí. Většinou se jedná o bezpečné státní dluhopisy, doplněné o korporátní dluhopisy a dluhopisy rozvojových zemí. Okolo 15% pak tvoří globální akcie, jejichž cílem je přinášet do portfolia dlouhodobě zisk a vyvažovat rizika spojená se změnou úrokových sazeb a inflací. Do portfolia jsou zařazovány ETF fondy, které zohledňují všechny ESG faktory zodpovědného investování, jako nižší emise uhlíku, etické pracovní prostředí nebo genderově vyvážený management.

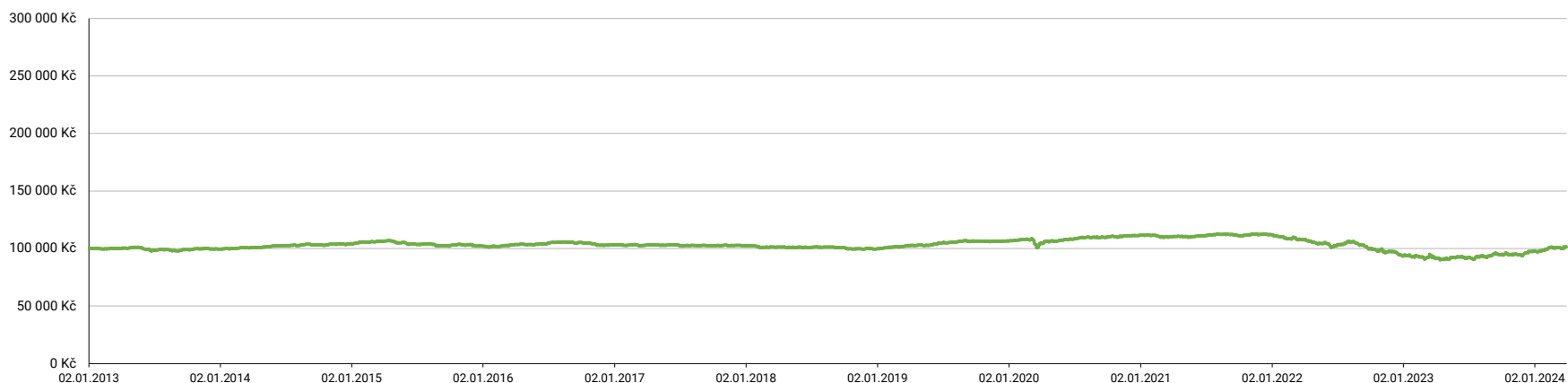
Výsledky simulují vývoj vybraného modelového portfolia zajištěného do CZK (od října 2022 bez měnového zajištění). Nejsou-li pro jednotlivé ETF v portfoliu dostupné historické ceny pro celé zobrazované období, je jejich starší vývoj pro účely simulace nahrazen vývojem indexu, které ETF sledují. Simulace zohledňuje rebalancování, náklady na měnové zajištění i náklady spojené s řízením portfolia. Výsledky jsou kalkulovány s manažerským poplatkem 1,99 % pro modelová portfolia MP4-MP10 a s poplatkem 0,25 % pro modelová portfolia MP2-MP3. Upozorňujeme, že modelace má své limity, indexy nejsou zatíženy vnitřní nákladovostí a tracking error jako ETF. Vstupní poplatky nejsou pro účely simulace uvažovány.

Použitá údaje se týkají minulosti. Mějte na paměti, že výkonnost v minulosti není zárukou ani spolehlivým ukazatelem budoucích výnosů.

BlackRock ESG konzervativní (ESG4)



Historický vývoj modelového portfolia do 29.3.2024



VÝNOSY do 29.3.2024 za poslední:

	1 měsíc	3 měsíce	6 měsíců	1 rok	3 roky	5 let	10 let
roční (p.a.)				10,57%	-2,72%	-0,26%	0,05%
kumulativní	0,45%	3,63%	6,85%	10,57%	-7,95%	-1,29%	0,47%

KALENDÁRNÍ VÝNOSY

	do 29.3.2024	2023	2022	2021	2020	2019	2018	2017	2016	2015	2014	2013
výnos v roce	3,58%	4,51%	-16,39%	0,43%	4,60%	6,92%	-2,60%	-0,89%	1,18%	-1,87%	4,48%	-0,46%

Cílem strategie ESG konzervativní je chránit reálnou hodnotu majetku při mírném kolísání jeho hodnoty. Strategie je postavena na přibližně rovnoměrném rozdělení mezi hlavní třídy aktiv, jako jsou akcie, korporátní dluhopisy a bezpečné státní a protiinflační dluhopisy.

Do portfolia jsou zařazovány ETF fondy, které zohledňují všechny ESG faktory zodpovědného investování, jako nižší emise uhlíku, etické pracovní prostředí nebo genderově vyvážený management.

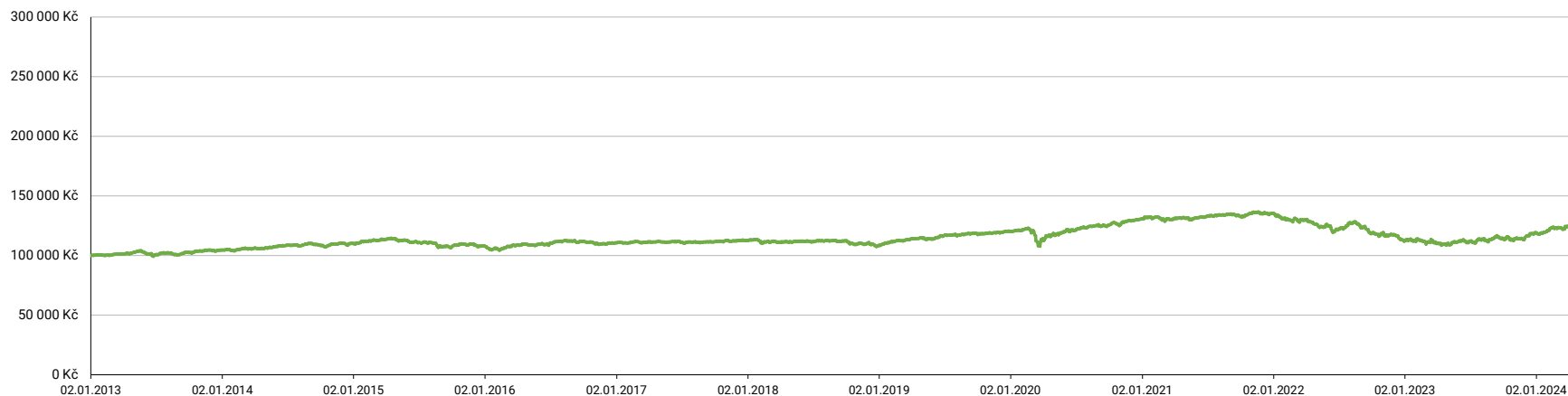
Výsledky simulují vývoj vybraného modelového portfolia zajištěného do CZK (od října 2022 bez měnového zajištění). Nejsou-li pro jednotlivé ETF v portfoliu dostupné historické ceny pro celé zobrazované období, je jejich starší vývoj pro účely simulace nahrazen vývojem indexu, které ETF sledují. Simulace zohledňuje rebalancování, náklady na měnové zajištění i náklady spojené s řízením portfolia. Výsledky jsou kalkulovány s manažerským poplatkem 1,99 % pro modelová portfolia MP4-MP10 a s poplatkem 0,25 % pro modelová portfolia MP2-MP3. Upozorňujeme, že modelace má své limity, indexy nejsou zatíženy vnitřní nákladovostí a tracking error jako ETF. Vstupní poplatky nejsou pro účely simulace uvažovány.

Použití údajů se týká minulosti. Mějte na paměti, že výkonnost v minulosti není zárukou ani spolehlivým ukazatelem budoucích výnosů.

BlackRock ESG vyvážená (ESG5)



Historický vývoj modelového portfolia do 29.3.2024



VÝNOSY do 29.3.2024 za poslední:

	1 měsíc	3 měsíce	6 měsíců	1 rok	3 roky	5 let	10 let
roční (p.a.)				12,92%	-1,60%	1,80%	1,61%
kumulativní	0,89%	4,50%	8,61%	12,92%	-4,74%	9,34%	17,30%

KALENDÁRNÍ VÝNOSY

	do 29.3.2024	2023	2022	2021	2020	2019	2018	2017	2016	2015	2014	2013
výnos v roce	4,45%	5,97%	-16,88%	3,45%	8,73%	10,90%	-3,75%	1,76%	2,54%	-1,90%	5,18%	4,69%

Cílem ESG vyvážené strategie je dlouhodobě chránit reálnou hodnotu investovaných prostředků a zároveň dosahovat mírného růstu jeho hodnoty. Strategie je postavena na rozdělení mezi hlavní třídy aktiv - akcie, korporátní dluhopisy a bezpečné státní a protiinflační dluhopisy. Do portfolia jsou zařazovány ETF fondy, které zohledňují všechny ESG faktory zodpovědného investování, jako nižší emise uhlíku, etické pracovní prostředí nebo genderově vyvážený management.

Výsledky simulují vývoj vybraného modelového portfolia zajištěného do CZK (od října 2022 bez měnového zajištění). Nejsou-li pro jednotlivé ETF v portfoliu dostupné historické ceny pro celé zobrazované období, je jejich starší vývoj pro účely simulace nahrazen vývojem indexu, které ETF sledují. Simulace zohledňuje rebalancování, náklady na měnové zajištění i náklady spojené s řízením portfolia. Výsledky jsou kalkulovány s manažerským poplatkem 1,99 % pro modelová portfolia MP4-MP10 a s poplatkem 0,25 % pro modelová portfolia MP2-MP3. Upozorňujeme, že modelace má své limity, indexy nejsou zatíženy vnitřní nákladovostí a tracking error jako ETF. Vstupní poplatky nejsou pro účely simulace uvažovány.

Použitá údaje se týkají minulosti. Mějte na paměti, že výkonnost v minulosti není zárukou ani spolehlivým ukazatelem budoucích výnosů.

BlackRock ESG opatrná růstová (ESG6)



Historický vývoj modelového portfolia do 29.3.2024



VÝNOSY do 29.3.2024 za poslední:

	1 měsíc	3 měsíce	6 měsíců	1 rok	3 roky	5 let	10 let
roční (p.a.)				15,80%	-0,43%	3,64%	3,06%
kumulativní	1,33%	5,50%	10,59%	15,80%	-1,27%	19,58%	35,22%

KALENDRÁRNÍ VÝNOSY

	do 29.3.2024	2023	2022	2021	2020	2019	2018	2017	2016	2015	2014	2013
výnos v roce	5,45%	7,95%	-18,04%	7,15%	11,41%	14,65%	-4,88%	4,56%	4,35%	-2,41%	6,12%	9,11%

ESG opatrná růstová strategie je postavena tak, abyste dosahovali přiměřeného růstu majetku, omezili riziko vysokého kolísání spojeného čistě s akciovými trhy a zároveň podporovali společnosti, které sdílejí vaše hodnoty - od financování ekologických projektů po podporu snižování uhlíkové zátěže. Zhruba polovina portfolia je investována do akcií a druhá polovina do dluhopisů, při jejichž výběru byly zohledněny všechny ESG faktory zodpovědného investování, jako nižší emise uhlíku, etické pracovní prostředí nebo genderově vyvážený management.

Výsledky simulují vývoj vybraného modelového portfolia zajištěného do CZK (od října 2022 bez měnového zajištění). Nejsou-li pro jednotlivé ETF v portfoliu dostupné historické ceny pro celé zobrazované období, je jejich starší vývoj pro účely simulace nahrazen vývojem indexu, které ETF sledují. Simulace zohledňuje rebalancování, náklady na měnové zajištění i náklady spojené s řízením portfolia. Výsledky jsou kalkulovány s manažerským poplatkem 1,99 % pro modelová portfolia MP4-MP10 a s poplatkem 0,25 % pro modelová portfolia MP2-MP3. Upozorňujeme, že modelace má své limity, indexy nejsou zatíženy vnitřní nákladovostí a tracking error jako ETF. Vstupní poplatky nejsou pro účely simulace uvažovány.

Použití údajů se týká minulosti. Mějte na paměti, že výkonnost v minulosti není zárukou ani spolehlivým ukazatelem budoucích výnosů.

BlackRock ESG růstová (ESG7)



Historický vývoj modelového portfolia do 29.3.2024



VÝNOSY do 29.3.2024 za poslední:

	1 měsíc	3 měsíce	6 měsíců	1 rok	3 roky	5 let	10 let
roční (p.a.)				18,01%	0,43%	5,22%	4,37%
kumulativní	1,72%	6,23%	12,37%	18,01%	1,28%	28,96%	53,40%

KALENDÁRNÍ VÝNOSY

	do 29.3.2024	2023	2022	2021	2020	2019	2018	2017	2016	2015	2014	2013
výnos v roce	6,19%	9,51%	-19,04%	10,36%	13,98%	18,35%	-5,87%	6,90%	5,96%	-2,83%	7,45%	13,46%

Cílem strategie ESG růstová je dosahovat dlouhodobého růstu majetku, který bude v průměru překonávat inflaci o 3 - 4% ročně a přitom podporovat projekty a společnosti, které sdílejí vaše hodnoty - od financování ekologických projektů po podporu snižování uhlíkové zátěže. Strategie svým základním rozložením majetku mezi akcie a dluhopisy odpovídá populárnímu a časem otestovanému rozložení: 60% akcie, 40% dluhopisy. Do portfolia jsou zařazovány ETF fondy, které zohledňují všechny ESG faktory zodpovědného investování, jako nižší emise uhlíku, etické pracovní prostředí nebo genderově vyvážený management.

Výsledky simulují vývoj vybraného modelového portfolia zajištěného do CZK (od října 2022 bez měnového zajištění). Nejsou-li pro jednotlivé ETF v portfoliu dostupné historické ceny pro celé zobrazované období, je jejich starší vývoj pro účely simulace nahrazen vývojem indexu, které ETF sledují. Simulace zohledňuje rebalancování, náklady na měnové zajištění i náklady spojené s řízením portfolia. Výsledky jsou kalkulovány s manažerským poplatkem 1,99 % pro modelová portfolia MP4-MP10 a s poplatkem 0,25 % pro modelová portfolia MP2-MP3. Upozorňujeme, že modelace má své limity, indexy nejsou zatíženy vnitřní nákladovostí a tracking error jako ETF. Vstupní poplatky nejsou pro účely simulace uvažovány.

Použití údajů se týká minulosti. Mějte na paměti, že výkonnost v minulosti není zárukou ani spolehlivým ukazatelem budoucích výnosů.

BlackRock ESG dynamická růstová (ESG8)



Historický vývoj modelového portfolia do 29.3.2024



VÝNOSY do 29.3.2024 za poslední:

	1 měsíc	3 měsíce	6 měsíců	1 rok	3 roky	5 let	10 let
roční (p.a.)				20,50%	1,04%	6,60%	5,55%
kumulativní	2,15%	7,04%	14,30%	20,50%	3,15%	37,65%	71,56%

KALENDÁRNÍ VÝNOSY

	do 29.3.2024	2023	2022	2021	2020	2019	2018	2017	2016	2015	2014	2013
výnos v roce	6,99%	11,27%	-20,78%	13,42%	16,38%	22,28%	-7,11%	9,76%	7,78%	-3,58%	8,50%	17,68%

ESG dynamická růstová strategie je postavena tak, abyste dosahovali dynamického růstu majetku a zároveň podporovali společnosti, které sdílejí vaše hodnoty - od financování ekologických projektů po podporu snižování uhlíkové zátěže. Strategie je postavena zejména na investicích do akcií zodpovědně vedených firem. Doplněna je pak převážně státními dluhopisy do 25% celkového objemu portfolia, které mají za úkol tlumit kolísání akcií a poskytovat zdroje pro rebalancování portfolia v případech výraznějších poklesů akciových trhů. Do portfolia jsou zařazovány ETF fondy, které zohledňují všechny ESG faktory zodpovědného investování, jako nižší emise uhlíku, etické pracovní prostředí nebo genderově vyvážený management.

Výsledky simulují vývoj vybraného modelového portfolia zajištěného do CZK (od října 2022 bez měnového zajištění). Nejsou-li pro jednotlivé ETF v portfoliu dostupné historické ceny pro celé zobrazované období, je jejich starší vývoj pro účely simulace nahrazen vývojem indexu, které ETF sledují. Simulace zohledňuje rebalancování, náklady na měnové zajištění i náklady spojené s řízením portfolia. Výsledky jsou kalkulovány s manažerským poplatkem 1,99 % pro modelová portfolia MP4-MP10 a s poplatkem 0,25 % pro modelová portfolia MP2-MP3. Upozorňujeme, že modelace má své limity, indexy nejsou zatíženy vnitřní nákladovostí a tracking error jako ETF. Vstupní poplatky nejsou pro účely simulace uvažovány.

Použití údajů se týká minulosti. Mějte na paměti, že výkonnost v minulosti není zárukou ani spolehlivým ukazatelem budoucích výnosů.

BlackRock ESG akciová růstová (ESG9)



Historický vývoj modelového portfolia do 29.3.2024



VÝNOSY do 29.3.2024 za poslední:

	1 měsíc	3 měsíce	6 měsíců	1 rok	3 roky	5 let	10 let
roční (p.a.)				22,82%	2,49%	8,37%	6,70%
kumulativní	2,46%	7,95%	15,53%	22,82%	7,67%	49,48%	91,22%

KALENDÁRNÍ VÝNOSY

	do 29.3.2024	2023	2022	2021	2020	2019	2018	2017	2016	2015	2014	2013
výnos v roce	7,90%	12,57%	-20,05%	17,22%	17,56%	25,12%	-7,94%	11,83%	8,71%	-4,07%	8,22%	22,88%

ESG akciová růstová je postavena tak, abyste mohli dosáhnout dynamického růstu majetku a zároveň podporovali společnosti, které sdílejí vaše hodnoty - od financování ekologických projektů po podporu snižování uhlíkové zátěže. Strategie je postavena téměř výhradně na investicích do akcií firem, které dbají na udržitelnost životního prostředí a zodpovědný postoj ke společenským otázkám.

Výsledky simulují vývoj vybraného modelového portfolia zajištěného do CZK (od října 2022 bez měnového zajištění). Nejsou-li pro jednotlivé ETF v portfoliu dostupné historické ceny pro celé zobrazované období, je jejich starší vývoj pro účely simulace nahrazen vývojem indexu, které ETF sledují. Simulace zohledňuje rebalancování, náklady na měnové zajištění i náklady spojené s řízením portfolia. Výsledky jsou kalkulovány s manažerským poplatkem 1,99 % pro modelová portfolia MP4-MP10 a s poplatkem 0,25 % pro modelová portfolia MP2-MP3. Upozorňujeme, že modelace má své limity, indexy nejsou zatíženy vnitřní nákladovostí a tracking error jako ETF. Vstupní poplatky nejsou pro účely simulace uvažovány.

Použití údajů se týká minulosti. Mějte na paměti, že výkonnost v minulosti není zárukou ani spolehlivým ukazatelem budoucích výnosů.

BlackRock ESG zeleně růstová (ESG10)



Historický vývoj modelového portfolia do 29.3.2024



VÝNOSY do 29.3.2024 za poslední:

	1 měsíc	3 měsíce	6 měsíců	1 rok	3 roky	5 let	10 let
roční (p.a.)				8,74%	-3,68%	6,00%	4,50%
kumulativní	1,78%	3,09%	9,51%	8,74%	-10,65%	33,84%	55,34%

KALENDÁRNÍ VÝNOSY

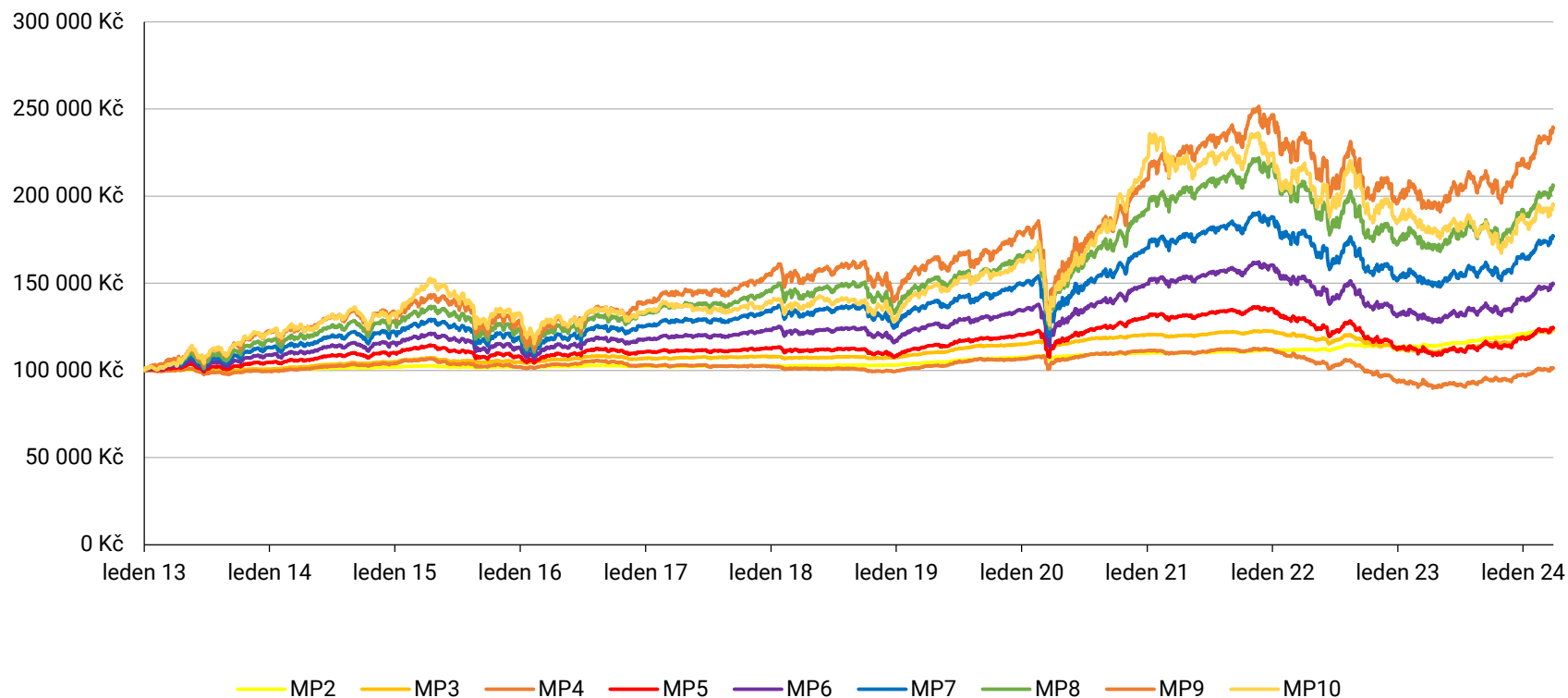
	do 29.3.2024	2023	2022	2021	2020	2019	2018	2017	2016	2015	2014	2013
výnos v roce	3,06%	1,76%	-17,22%	1,20%	36,54%	25,00%	-6,26%	3,81%	0,87%	0,13%	8,64%	21,87%

Zeleně růstová strategie je postavena pro investory, pro které je důležité, aby jejich investované peníze měli pozitivní vliv na životní prostředí. Významné zastoupení zde mají akcie společností zabývajících se výrobou čisté energie nebo poskytováním zařízení a technologií pro čistou energii. Akciová složka je doplněna globálními green bond dluhopisy, z nichž jsou financovány zelené projekty zaměřené na zmírňování změny klimatu nebo přizpůsobení se této změně. Akcie tvoří téměř 80% celkové hodnoty portfolia a je vhodná pro dynamické investory, hledající dlouhodobý růst hodnoty své investice s pozitivním dopadem na životní prostředí.

Výsledky simulují vývoj vybraného modelového portfolia zajištěného do CZK (od října 2022 bez měnového zajištění). Nejsou-li pro jednotlivé ETF v portfoliu dostupné historické ceny pro celé zobrazované období, je jejich starší vývoj pro účely simulace nahrazen vývojem indexu, které ETF sledují. Simulace zohledňuje rebalancování, náklady na měnové zajištění i náklady spojené s řízením portfolia. Výsledky jsou kalkulovány s manažerským poplatkem 1,99 % pro modelová portfolia MP4-MP10 a s poplatkem 0,25 % pro modelová portfolia MP2-MP3. Upozorňujeme, že modelace má své limity, indexy nejsou zatíženy vnitřní nákladovostí a tracking error jako ETF. Vstupní poplatky nejsou pro účely simulace uvažovány.

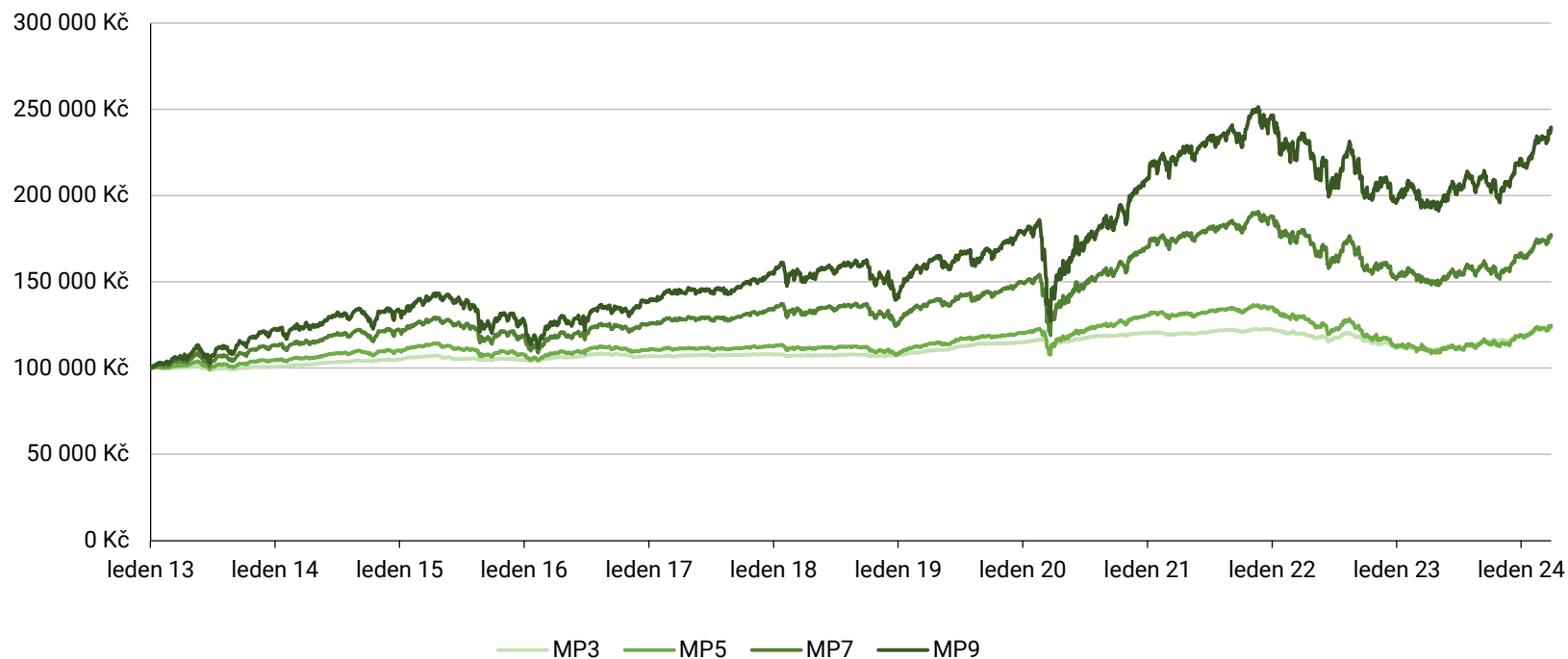
Použití údajů se týká minulosti. Mějte na paměti, že výkonnost v minulosti není zárukou ani spolehlivým ukazatelem budoucích výnosů.

Vývoj BlackRock ESG portfolií EDWARD



Výsledky simulují vývoj vybraného modelového portfolia zajištěného do CZK (od října 2022 bez měnového zajištění). Nejsou-li pro jednotlivé ETF v portfoliu dostupné historické ceny pro celé zobrazované období, je jejich starší vývoj pro účely simulace nahrazen vývojem indexu, které ETF sledují. Simulace zohledňuje rebalancování, náklady na měnové zajištění i náklady spojené s řízením portfolia. Výsledky jsou kalkulovány s manažerským poplatkem 1,99 % pro modelová portfolia MP4-MP10 a s poplatkem 0,25 % pro modelová portfolia MP2-MP3. Upozorňujeme, že modelace má své limitace, indexy nejsou zatíženy vnitřní nákladovostí a tracking error jako ETF. Vstupní poplatky nejsou pro účely simulace uvažovány. **Použité údaje se týkají minulosti. Mějte na paměti, že výkonnost v minulosti není zárukou ani spolehlivým ukazatelem budoucích výnosů.**

Vývoj BlackRock ESG portfolií EDWARD



Výsledky simulují vývoj vybraného modelového portfolia zajištěného do CZK (od října 2022 bez měnového zajištění). Nejsou-li pro jednotlivé ETF v portfoliu dostupné historické ceny pro celé zobrazované období, je jejich starší vývoj pro účely simulace nahrazen vývojem indexu, které ETF sledují. Simulace zohledňuje rebalancování, náklady na měnové zajištění i náklady spojené s řízením portfolia. Výsledky jsou kalkulovány s manažerským poplatkem 1,99 % pro modelová portfolia MP4-MP10 a s poplatkem 0,25 % pro modelová portfolia MP2-MP3. Upozorňujeme, že modelace má své limitace, indexy nejsou zatíženy vnitřní nákladovostí a tracking error jako ETF. Vstupní poplatky nejsou pro účely simulace uvažovány.

Použité údaje se týkají minulosti. Mějte na paměti, že výkonnost v minulosti není zárukou ani spolehlivým ukazatelem budoucích výnosů.